



Electronic Service Manuals

This electronic document is provided as a service to our customers. We do not create the contents of the information contained in this document. Should you have detailed questions pertaining to the information contained in this document, you may contact Michco, or the manufacturer which provided the original information in this electronic deliverable. Michco's only part in this electronic deliverable was the electronic assembly process. By providing this manual on line we are not guaranteeing parts availability.

You may contact Michco through the following methods:

Phone (517) 484-9312 or (800) 331-3339

2011 N. High St. -- Lansing, Michigan -- 48906

Fax: (517) 484-9836

Email: CustServe@Michco.com

Web site: www.Michco.Com

Parts Web site: www.FloorMachineParts.Com

Order Parts on Line at:

www.FloorMachineParts.Com

Directly to Parts & Service:

By Email: **Shop@Michco.com**

By Fax: (517) 702-2041

By Voice: Use numbers above.

Serving the Cleaning Industry Since 1922

Notice: All copyrighted material remains property of original owners, all trademarks are property of respective owners. Manuals are subject to Manufacturer's reproduction limitations. Originals or reproductions were provided by manufacturers through a request. We make no warranty as to the correctness of information provided in this document and you assume all risk. By placing these manuals on line we are not declaring our corporation to be an manufacturer authorized dealer or provider, please check our web site for authorized manufacturers we represent.



2310/2330

Model No.:

801523 - 2310 (230V/50Hz)
801438 - 2310UK (230V/50Hz)
801526 - 2310 (220V/60Hz)
800507 - 2330 (230V/50Hz)
801440 - 2330UK (230V/50Hz)
801445 - 2330 (250V/50Hz)
800516 - 2330 (220V/60Hz)

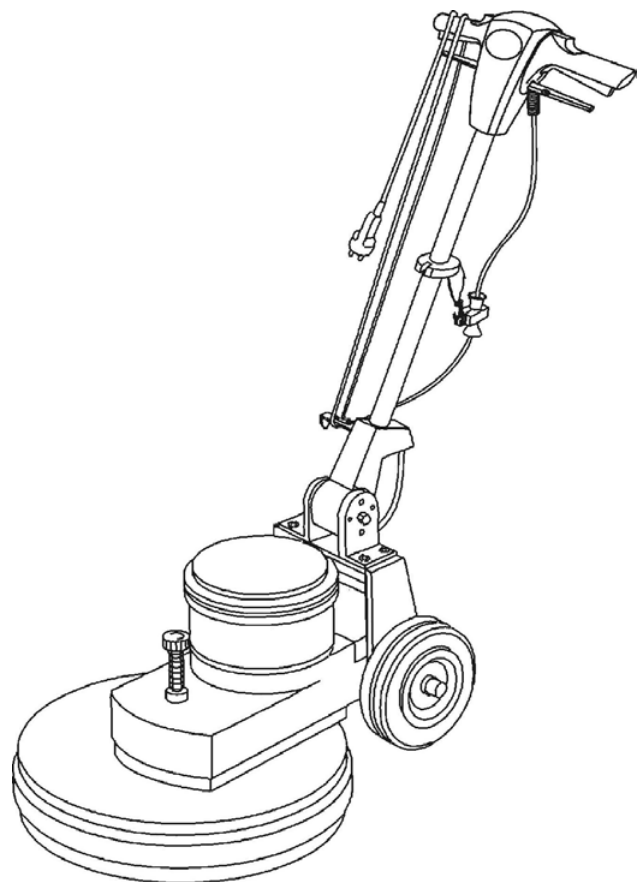
Parts List (EN)

Ersatzteilliste (DE)

Liste Des Pièces (FR)

Onderdelen Lijst (NL)

Lista De Repuestos (ES)



801387
Rev. 03 (07-03)

PARTS LIST - ERSATZTEILLISTE - LISTE DES PIÈCES - ONDERDELENLIJST - LISTA DE REPUESTOS

EN

This manual is furnished with each new TENNANT 2310/2330. A complete illustrated Parts Lists is supplied with this machine, use this list to order parts. Before ordering parts or supplies, be sure to have your machine model number and serial number handy. Parts and supplies may be ordered by phone or mail from any TENNANT parts and service center, distributor or from any of the TENNANT subsidiaries.

DE

Dieses Handbuch wird mit jeder neuen TENNANT 2310/2330 ausgeliefert. Vergewissen Sie sich vor der Bestellung von Ersatzteilen oder Zubehör, daß Sie die Modell- und Seriennummer Ihrer Maschine zur Hand haben. Ersatzteile und Zubehör können Sie telefonisch oder schriftlich bei jedem TENNANT -Ersatzteile- und Kundendienst-Zentrum, bei Ihrem TENNANT- Vertragshändler oder einer der TENNANT-Filialen bestellen.

FR

Ce manuel accompagne chaque nouvelle machine TENNANT 2310/2330. Avant de commander des pièces détachées ou des fournitures, veillez à avoir à portée de la main le numéro de modèle et le numéro de série de votre machine. Vous pouvez commander les pièces détachées et les fournitures par téléphone ou par courrier auprès de tout centre de service après-vente TENNANT, tout distributeur TENNANT agréé ou toute succursale TENNANT.

NL

Deze handleiding hoort bij de TENNANT 2310/2330. Zorg ervoor dat u het type- en serienummer van uw machine bij de hand hebt wanneer u een bestelling doorgeeft. U kunt alle benodigde onderdelen en materialen telefonisch of schriftelijk bestellen bij Service Centers, distributeurs of dochterondernemingen van TENNANT.

ES

El presente manual acompaña todas las TENNANT Modelo 2310/2330 nuevas. Antes de hacer el pedido de piezas o repuestos, asegúrese de que tenga a mano el número de modelo y el número de serie de la máquina. Puede hacer su pedido de piezas y repuestos por teléfono o por carta a cualquiera de los centros de repuestos y servicio TENNANT, distribuidores o a cualquiera de las sucursales de TENNANT.

MACHINE DATA - MASCHINEN-DATEN - DONNEES DE LA MACHINE - MACHINEGEGEVENS - DATOS DE LA MÁQUINA

Please fill out at time of installation for future reference.

Bitte halten Sie hier die folgenden Angaben über Ihre Maschine fest, damit Sie diese später nachschlagen können.

Veillez remplir ce cadre au moment de l'assemblage pour vos besoins futurs.

S.v.p. invullen bij ingebruikname voor toekomstige referentie.

Por favor rellene estos datos en el momento de la instalación para utilizarlos como referencia en el futuro.

Model No.-	Installation Date -	Serial Number-
Modell Nr.-	Datum Inbetriebnahme -	Maschinen-Seriennummer-
No. Modèle-	Date d'installation -	No. Série de la Machine-
Modelnr.-	Datum ingebruikname -	Seriennummer-
Nº Modelo- _____	Fecha de instalación - ___/___/___	Nº de serie de la Máquina - _____

**PARTS LIST - ERSATZTEILLISTE - LISTE DES PIÈCES -
ONDERDELENLIJST - LISTA DE REPUESTOS**

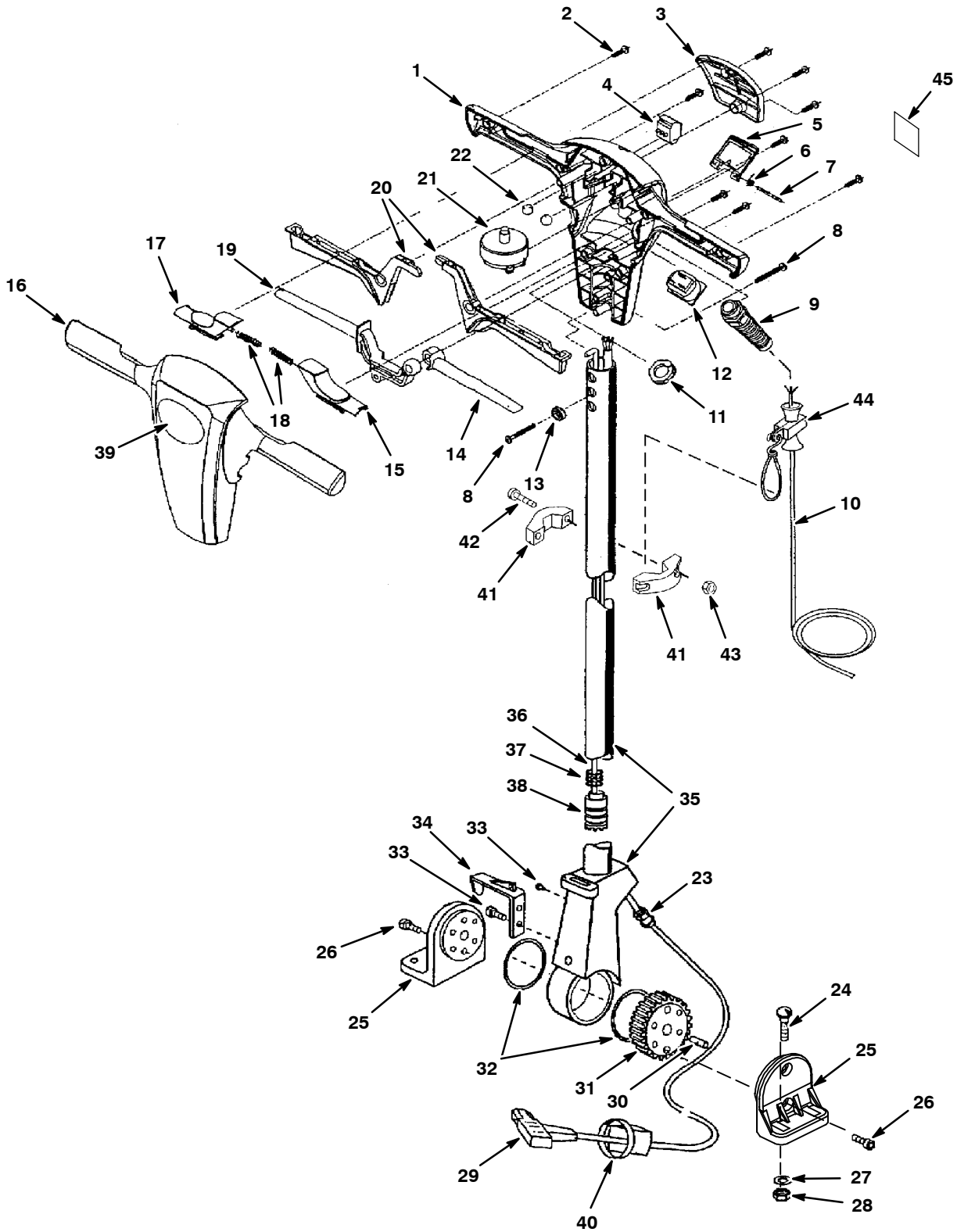
TABLE OF CONTENTS - INHALTSVERZEICHNIS - SOMMAIRE - INHOUDSOPGAVE - ÍNDICE

PARTS LIST - ERSATZTEILLISTE - LISTE DES PIÈCES - ONDERDELENLIJST - LISTA DE REPUESTOS

HANDLE GROUP	6
DEICHSELEINHEIT	
GROUPE POIGNÉE	
HENDELGROEP	
GRUPO DEL ASA	
MOTOR BREAKDOWN	8
MOTOREINHEIT	
PANNE DU MOTEUR	
MOTOR DEFECT	
AVERÍA DEL MOTOR	
BASE GROUP	10
MASCHINENEINHEIT	
GROUPE BASE	
FRAMEGROEP	
GRUPO BASE	
ELECTRICAL DIAGRAM - ELEKTRISCHES SYSTEM - SYSTÈM ÉLECTRIQUE -	12
ELEKTRISCH SYSTEEM - ESQUEMA ELÉCTRICO	

**PARTS LIST – ERSATZTEILLISTE – LISTE DES PIÈCES –
ONDERDELENLIJST – LISTA DE REPUESTOS**

**HANDLE GROUP - DEICHSELEINHEIT - GROUPE POIGNÉE
HENDELGROEP - GRUPO DEL ASA**



**PARTS LIST – ERSATZTEILLISTE – LISTE DES PIÈCES –
ONDERDELENLIJST – LISTA DE REPUESTOS**

**HANDLE GROUP - DEICHSELEINHEIT - GROUPE POIGNÉE
HENDELGROEP - GRUPO DEL ASA**

REF	PART #	DESCRIPTION	BEZEICHNUNG	DESIGNATION	OMSCHRIJVING	DESCRIPCIÓN	QTY
▽	801380	ASSEMBLY, HANDLE	EINHEIT, HALTEGRIFF	ENSEMBLE, POIGNÉE	HANDVAT	CONJ., ASA	1
▽	801439	ASSEMBLY, HANDLE (U.K.)	EINHEIT, HALTEGRIFF	ENSEMBLE, POIGNÉE	HANDVAT	CONJ., ASA	1
▲	1 613266	●HOUSING, HANDLE REAR CVR	GEHAUSE	BOITIER	HUIS	CAJA	1
▲	2 801274	●SCREW	SCHRAUBE	VIS	SCHROEF	TORNILLO	9
▲	3 801003	COVER	DECKEL	COUVERCLE	DEKSEL	CUBIERTA	1
▲	4 801040	BINDING POST	ANSCHLUSSKLEMME	BORNE DE CONNEXION	MONTAGESTEUN	BORNA DE TORNILLO	1
▲	5 801010	FLAP	KLAPPE	ABATTANT	KLEP	SOLAPA	1
▲	6 801011	SPRING	FEDER	RESSORT	VEER	RESORTE	1
▲	7 801012	PIN	STIFT	GOUPILLE	PEN	PASADOR	1
▲	8 801247	SCREW	SCHRAUBE	VIS	SCHROEF	TORNILLO	2
▲	9 801051	●GRIP, CORD	GRIFF	POIGNEE	HANDVAT	MANIJA	1
▲	10 801403	CABLE	KABEL	CÂBLE	KABEL	CABLE	1
▲	801453	CABLE (U.K.)	KABEL	CÂBLE	KABEL	CABLE	1
▲	11 801049	●NUT	MUTTER	ÉCROU	MOER	TUERCA	1
▲	12 801050	SOCKET	STECKDOSE	DOUILLE	SOK	SOCKEL	1
▲	13 99916544	INSERT	EINSATZ	PIÈCE RAPPORTÉE	INZETSTUK	INSERTO	1
▲	14 801009	●LEVER, LEFT	HEBEL	LEVIER	HEFBOOM	PALANCA	1
▲	15 801005	●SWITCH "L"	SCHLITTEN, LINKS	GLISSIÈRE, GAUCHE	SCHUIF, LINKER	DESGLIZAMIENTO, IZQUIERDA	1
▲	16 613264	●HOUSING, HANDLE TOP COVER	GEHAUSE	BOITIER	HUIS	CAJA	1
▲	17 801004	●SWITCH "R"	SCHLITTEN, RECHTS	GLISSIÈRE, DROITE	SCHUIF, RECHTER	DESGLIZAMIENTO, DERECHA	1
▲	18 801013	●SPRING	FEDER	RESSORT	VEER	RESORTE	2
▲	19 612521	●LEVER, RIGHT	HEBEL	LEVIER	HEFBOOM	PALANCA	1
▲	20 801006	●LEVER	HEBEL	LEVIER	HEFBOOM	PALANCA	2
▲	21 99916592	●SWITCH	SCHALTER	INTERRUPTEUR	SCHAKELAAR	INTERRUPTOR	1
▲	22 801035	●BALL	KUGEL	BILLE	BAL	BOLA	2
▲	23 99942168	GRIP, CORD	GRIFF	POIGNEE	HANDVAT	MANIJA	1
▲	24 99918245	●SCREW	SCHRAUBE	VIS	SCHROEF	TORNILLO	4
▲	25 613336	SUPPORT, HANDLE	HALTER	SUPPORT	HOUDER	SOPORTE	2
▲	26 99915121	SCREW	SCHRAUBE	VIS	SCHROEF	TORNILLO	4
▲	27 39355	●WASHER, LOCK INT M08	SCHLEIFE	RONDELLE	RING	ARANDELA	4
▲	28 39311	●NUT, HEX STD M08X1.25	MUTTER	ÉCROU	MOER	TUERCA	4
▲	29 800513	●CABLE	KABEL	CÂBLE	KABEL	CABLE	1
▲	30 99918243	PIN	STIFT	GOUPILLE	PEN	PASADOR	2
▲	31 800495	●GEAR, WHEEL	ZAHNRAD	PIGNON ENGRENAGE	TANDWIEL	ENGRANAJA	1
▲	32 99923586	●O-RING	RING	ANNEAU	RING	ANILLO	2
▲	33 99946554	SCREW	SCHRAUBE	VIS	SCHROEF	TORNILLO	3
▲	34 99915686	●HOOK	HAKEN	CROCHET	HAAK	GANCHO	1
▲	35 801401	●ASM., HANDLE TUBE	ROHR	TUBE	BUIS	TUBO	1
▲	36 800514	ROD	STANGE	BIELLE	STANG	VARILLA	1
▲	37 99915228	●SPRING	FEDER	RESSORT	VEER	RESORTE	1
▲	38 801259	PLUNGER, NOTCHED PIN	TAUCHKOLBEN	PLONGEUR	PLUNJER	ÉMBOLO	1
▲	39 99918249	DECAL, "TENNANT"	AUFKLEBER	DÉCALQUE	PLAKPLAATJE	CALCOMANÍA	1
▲	40 99926016	CAP	KAPPE	CAPUCHON	KAPJE	TAPA	1
▲	41 99924308	COUNTER CLIP	GEGENSHELLE	BRIDE	VEERKLEM	CLIP CONTRARIO	2
▲	42 99921206	SCREW, SOCKET	SCHRAUBE	VIS	SCHROEF	TORNILLO	2
▲	43 41359	NUT, HEX M06X1.0	MUTTER	ÉCROU	MOER	TUERCA	2
▲	44 99926832	STRAIN RELIEF	ZUGENTLASTUNG	FIXATION	KABEL	RETENEDOR DE CABLE	1
▲	45 578729	DECAL, READ MANUAL	AUFKLEBER	DÉCALQUE	PLAKPLAATJE	CALCOMANÍA	1

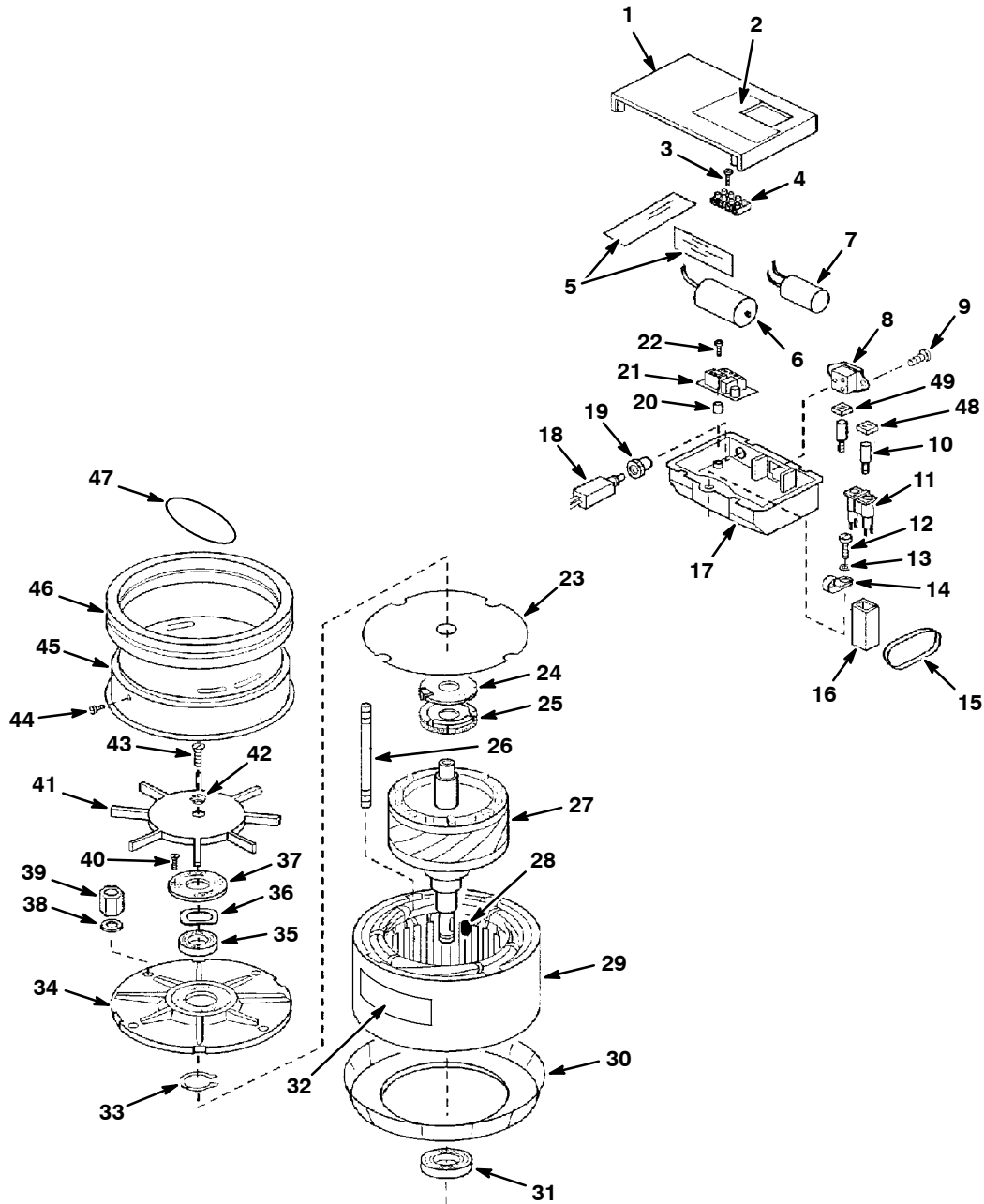
▽ ASSEMBLY/BAUGRUPPE/ENSEMBLE/SAMENSTEL/CONJUNTO

▲ INCLUDED IN ASSEMBLY/IM BAUGRUPPE INBEGRIFFEN/Y COMPRIS EN ENSEMBLE/
BIJ SAMENSTELLING INBEGREPEN/INCLUIDO A CONJUNTA

● RECOMMENDED STOCK ITEM/ EMPFOHLENER VORRATSARTIKEL/ ÉLÉMENTS DE STOCK RECOMMANDÉS/
AANBEVOLEN ARTIKEL EN OP VOORRAAD/ PIEZAS RECOMENDADAS EN ALMACÉN

**PARTS LIST – ERSATZTEILLISTE – LISTE DES PIÈCES –
ONDERDELENLIJST – LISTA DE REPUESTOS**

**MOTOR BREAKDOWN - MOTOREINHEIT - PANNE DU MOTEUR -
MOTOR DEFECT - AVERÍA DEL MOTOR**



**PARTS LIST – ERSATZTEILLISTE – LISTE DES PIÈCES –
ONDERDELENLIJST – LISTA DE REPUESTOS**

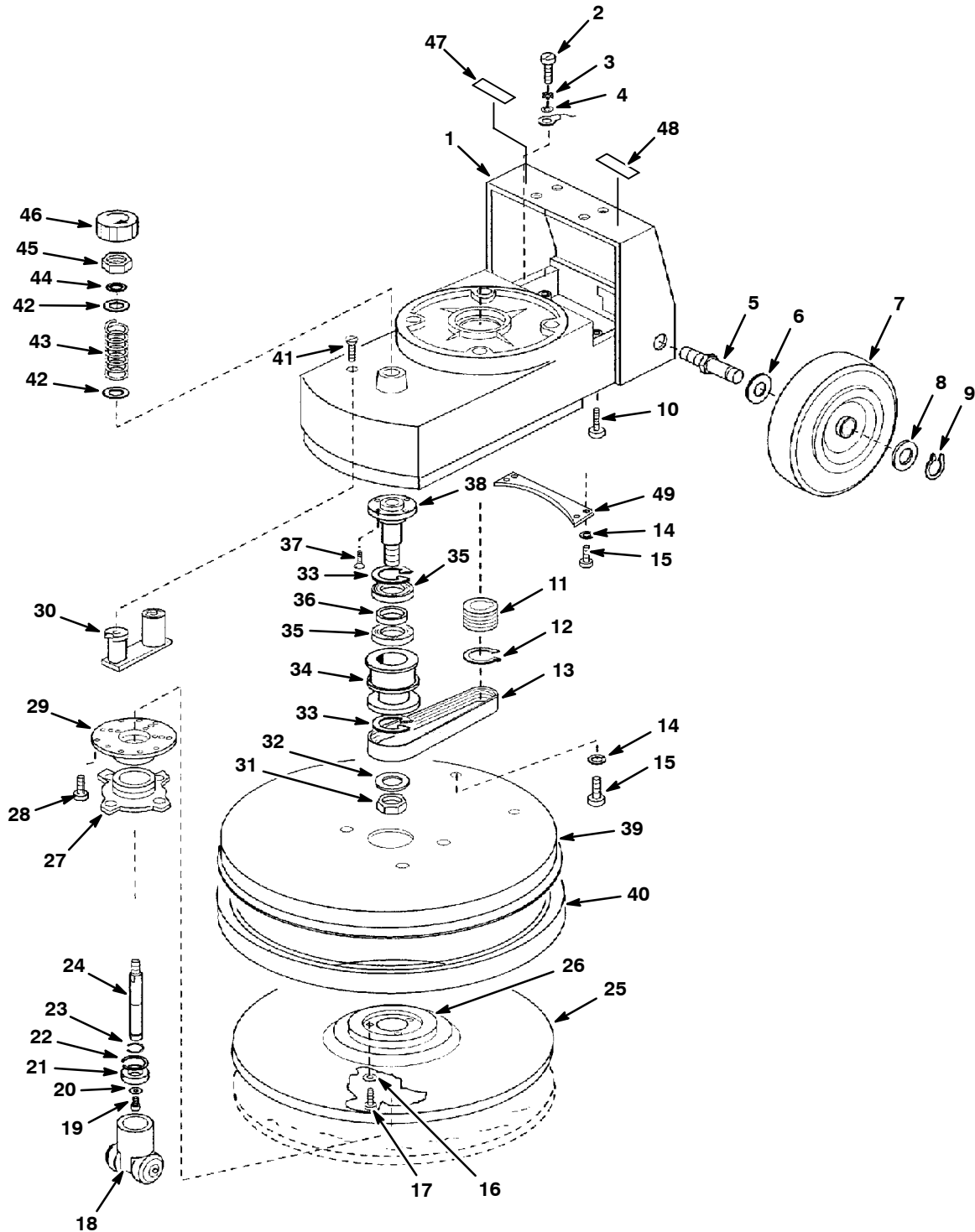
**MOTOR BREAKDOWN - MOTOREINHEIT - PANNE DU MOTEUR -
MOTOR DEFECT - AVERÍA DEL MOTOR**

REF	PART #	DESCRIPTION	BEZEICHNUNG	DESIGNATION	OMSCHRIJVING	DESCRIPCIÓN	QTY
1	99926752	COVERING	ABDECKUNG	COUVERTURE	DEKSEL	CUBIERTA	1
2	99926747	LABEL	AUFKLEBER	DÉCALQUE	PLAKPLAATJE	CALCOMANÍA	1
3	99928838	SCREW	SCHRAUBE	VIS	SCHROEF	TORNILLO	1
4	99926932	BINDING POST	KLEMMLEISTE	PINCE	MONTAGESTEUN	BORNA DE TORNILLO	1
5	99915545	SEPERATOR, FOIL INSERT	EINLAGE	INSERT	INZETSTUK	INSERTO, ENGASTE	2
6	99926579	●CAPACITOR, RUN 16UF	KONDENSATOR	CONDENSATEUR	CONDENSATOR	CONDENSADOR	1
	613320	●CAPACITOR (220V/60HZ ONLY)	KONDENSATOR	CONDENSATEUR	CONDENSATOR	CONDENSADOR	1
7	99929532	●CAPACITOR, START	KONDENSATOR, START	CONDENSATEUR DÉMARRAGE	CONDENSATOR, STARTEN	CONDENSADOR, ARRANQUE	1
8	99926012	●PLUG, MAIN SOCKET	STOPFEN	BOUCHON	PLUG	TAPON	1
9	99928840	SCREW	SCHRAUBE	VIS	SCHROEF	TORNILLO	2
10	99922986	●LAMP	LAMPE	LAMPE	LAMPADA	LAMPARA	2
11	99927876	HOLDER	FASSUNG	DOUILLE	HOUDER	SOPORTE	1
12	99918206	SCREW	SCHRAUBE	VIS	SCHROEF	TORNILLO	1
13	99920060	WASHER	SCHEIBE	RONDELLE	SLUITRING	ARANDELA DEI CIERRE	1
14	99929637	CLIP, MOUNTING	SPANGE	AGRAFE	VEERKLEM	PINZE SUJECION	1
15	99926668	RUBBER BAND	GUMMIBAND	CAOUTCHOUC	RUBBER	GOMA	1
16	99926748	HOUSING	GEHÄUSE	CARTER	HUIS	CAJA	1
17	99926789	HOUSING, CAPACITOR	GEHÄUSE	CARTER	HUIS	CAJA	1
18	99926708	●SWITCH, OVERLOAD	SCHUTZSCHALTER	INTERRUPTEUR	SCHAKELAAR	INTERRUPTOR	1
19	99928928	CAP, WATER PROTECTION	SCHUTZHAUBE	CHAPE	KAPJE	TAPA	1
20	99927020	BUSHING	BÜCHSE	BAGUE	BUS	CASQUILLO	2
21	99926878	●BOARD, ELECTRONIC	BRETT, ELEKTRONISCH	CONSEIL, ÉLECTRONIQUE	ELETTRONICA	TABLERO, ELECTRÓNICO	1
22	99928839	SCREW	SCHRAUBE	VIS	SCHROEF	TORNILLO	2
23	99926098	INSULATION, STATOR	STATORISOLATION	ISOLATION	ISOLATOR	AISLAMIENTO	1
24	99927120	PLATE, CONTACT	KONTAKTPLATTE	PLAQUE	PLAAT	PLACA DEL CONTACTO	1
25	99927074	●SWITCH, 50 HZ	SCHALTKÖRPER	INTERRUPTEUR	SCHAKELAAR	INTERRUPTOR	1
	99926962	●SWITCH, 60 HZ	SCHALTKÖRPER	INTERRUPTEUR	SCHAKELAAR	INTERRUPTOR	1
26	99922582	SCREW, STUD	SCHRAUBE	VIS	SCHROEF	TORNILLO	4
27	99926794	ROTOR	ROTOR	ROTOR	ROTOR	ROTOR	1
28	99934147	KEY, WOODRUFF	SCHLÜSSEL	CLÉ	SLEUTEL	CHAVETA	1
29	800508	STATOR, 230V/50HZ	STATOR	STATOR	STATOR	ESTATOR	1
	800517	STATOR, 220V/60HZ	STATOR	STATOR	STATOR	ESTATOR	1
	801566	STATOR, 250V/50HZ (2330 ONLY)	STATOR	STATOR	STATOR	ESTATOR	1
30	99915384	WASHER	ISOLIERSCHEIBE	RONDELLE	SLUITRING	ARANDELA DEI CIERRE	1
31	99926854	●BEARING, BALL	KUGELLAGER	PALIER	LAGER	COJINETE	1
32	801525	LABEL, "2310"	AUFKLEBER	DÉCALQUE	PLAKPLAATJE	CALCOMANÍA	1
	800509	LABEL, "2330"	AUFKLEBER	DÉCALQUE	PLAKPLAATJE	CALCOMANÍA	1
33	99915524	RING	SICHERUNGSRING	ANNEAU	RING	ANILLO	2
34	99916020	COVER, BEARING	DECKEL	COUVERCLE	DEKSEL	CUBIERTA	1
35	99915522	●BEARING, BALL	KUGELLAGER	PALIER	LAGER	COJINETE	1
36	99915526	WASHER, COMPRESSION	AUSGLEICHSCHLEIBE	RONDELLE	SLUITRING	ARANDELA DEI CIERRE	1
37	99915528	COVER	DECKEL	COUVERCLE	DEKSEL	CUBIERTA	1
38	08160	WASHER, LOCK IN M6	SCHEIBE	RONDELLE	SLUITRING	ARANDELA DEI CIERRE	4
39	99928758	SPACER BLOCK	DISTANZSTÜCK	P.D'ECARTEM.	DISTANZA	SEPERADOR	4
40	99915531	SCREW	SENKSCHEIBE	VIS	SCHROEF	TORNILLO	2
41	99926630	BLADE, FAN	BLATT	PALE	BLAD	PALETA	1
42	99915018	WASHER, TOOTH LOCK	ZAHNSCHLEIBE	RONDELLE	SLUITRING	ARANDELA DEI CIERRE	1
43	99921186	SCREW	SENKSCHEIBE	VIS	SCHROEF	TORNILLO	1
44	99926704	SCREW	SCHRAUBE	VIS	SCHROEF	TORNILLO	5
45	801308	CAP	HAUBE	CHAPE	KAPJE	TAPA	1
46	99918814	●BUMPER	KANTENSCHUTZ	PROTEZION	BUMPER	PARACHOQUES	1
47	608136	DECAL, TENNANT LOGO	AUFKLEBER	DÉCALQUE	PLAKPLAATJE	CALCOMANÍA	1
48	99927872	●CAP GREEN	KAPPE GRÜN	COURONNEMENT	KAPJE	TAPA	1
49	99927874	●CAP RED	KAPPE ROT	COURONNEMENT	KAPJE	TAPA	1

- RECOMMENDED STOCK ITEM/ EMPFOHLENER VORRATSARTIKEL/ ÉLÉMENTS DE STOCK RECOMMANDÉS/
AANBEVOLEN ARTIKELLEN OP VOORRAAD/ PIEZAS RECOMENDADAS EN ALMACÉN

**PARTS LIST – ERSATZTEILLISTE – LISTE DES PIÈCES –
 ONDERDELENLIJST – LISTA DE REPUESTOS**

BASE GROUP - MASCHINENEINHEIT - GROUPE BASE - FRAMEGROEP - GRUPO BASE



**PARTS LIST – ERSATZTEILLISTE – LISTE DES PIÈCES –
ONDERDELENLIJST – LISTA DE REPUESTOS**

BASE GROUP - MASCHINENEINHEIT - GROUPE BASE - FRAMEGROEP - GRUPO BASE

REF	PART #	DESCRIPTION	BEZEICHNUNG	DESIGNATION	OMSCHRIJVING	DESCRIPCIÓN	QTY	
1	99926766	HOUSING	GEHÄUSE	CARTER	HUIS	CAJA	1	
2	99921842	SCREW	SCHRAUBE	VIS	SCHROEF	TORNILLO	1	
3	99916598	WASHER	ZAHNSCHEIBE	RONDELLE	SLUITRING	ARANDELA DEI CIERRE	1	
4	99917434	WASHER	SCHIBE	RONDELLE	SLUITRING	ARANDELA DEI CIERRE	1	
5	99926756	BOLT	BOLZEN	CHEVILLE	BOUT	PERNO	2	
6	99929800	WASHER, COMPENSATING	AUSGLEICHSCHEIBE	RONDELLE	SLUITRING	ARANDELA DEI CIERRE	2	
7	613229	●WHEEL	RAD	ROUE	WIEL	RUEDA	2	
8	99929990	WASHER, COMPENSATING	AUSGLEICHSCHEIBE	RONDELLE	SLUITRING	ARANDELA DEI CIERRE	6	
9	99931496	RING	SICHERUNGSRING	ANNEAU	RING	ANILLO	2	
10	99920698	SCREW	SCHRAUBE	VIS	SCHROEF	TORNILLO	2	
11	99926845	PULLEY	RIEMENSCHIBE	POULIE	POELIE	POLEA	1	
12	99926614	RING	SICHERUNGSRING	ANNEAU	RING	ANILLO	1	
13	99941456	●BELT	RIEMEN	COURROIE	RIEM	CORREA	1	
14	99916590	WASHER, LOCK	SCHIBE	RONDELLE	SLUITRING	ARANDELA DEI CIERRE	6	
15	99946554	SCREW	SCHRAUBE	VIS	SCHROEF	TORNILLO	6	
16	32490	WASHER, FLAT 0.25 STD	SCHIBE	RONDELLE	SLUITRING	ARANDELA DEI CIERRE	3	
17	613335	SCREW, M6 X 1.0 X 16	ZYLINDERSCHRAUBE	VIS	SCHROEF	TORNILLO	3	
18	99927143	CASTER	LENKROLLE	POULIE	POELIE	POLEA	1	
19	99927138	SCREW	ZYLINDERSCHRAUBE	VIS	SCHROEF	TORNILLO	1	
20	01684	WASHER, FLAT 0.25	SCHIBE	RONDELLE	SLUITRING	ARANDELA DEI CIERRE	1	
21	99923754	●BEARING	KUGELLAGER	PALIER	LAGER	COJINETE	1	
22	99915524	RING	SICHERUNGSRING	ANNEAU	RING	ANILLO	2	
23	99927139	RING	SPRENGRING	ANNEAU	RING	ANILLO	1	
24	1013297	SHAFT	WELLE	ARBRE	SLEUTEL	CHAVETA	1	
▽	99926430	●ASM., PAD DRIVER (2330 MODEL)	BAUGRUPPE	ENSEMBLE	SAMENSTEL	CONJUNTO	1	
	99926440	●ASM., PAD DRIVER (2310 MODEL)	BAUGRUPPE	ENSEMBLE	SAMENSTEL	CONJUNTO	1	
▲	25	99926490	HOLDER, PAD (2330 MODEL)	PADHALTER	SUPPORT	HOUDER	SOPORTE	1
		99926785	HOLDER, PAD (2310 MODEL)	PADHALTER	SUPPORT	HOUDER	SOPORTE	1
▲	26	99926489	RING	RING	ANNEAU	RING	ANILLO	1
▲	27	99929049	●CENTERLOCK	SICHERUNGSRING	ANNEAU DE BLOCAGE	CENTERBORGRING	ANILLO DE CIERRE	1
▲	28	99926704	SCREW	SCHRAUBE	VIS	SCHROEF	TORNILLO	5
▲	29	99943490	●FLANGE	ZENTRIERFLANSCH	BRIDE	FLENS	BRIDA	1
30	99926859	TIGHTENER	RIEMENSPANNER	DISP.DE FIXAT.	SPANNER	SENSOR	1	
31	99916128	NUT	MUTTER	ECROU	MOER	TUERCA	1	
32	99916126	WASHER	SCHIBE	RONDELLE	SLUITRING	ARANDELA DEI CIERRE	1	
33	99916086	RING, RETAINING	SICHERUNGSRING	ANNEAU	RING	ANILLO	2	
34	1013292	PULLEY	RIEMENSCHIBE	POULIE	POELIE	POLEA	1	
35	50236	●BEARING, BALL	KUGELLAGER	PALIER	LAGER	COJINETE	2	
36	99926652	BUSHING, SPACER	BÜCHSE	BAGUE	LAGERBUS	BUJE	1	
37	99917110	SCREW, COUNTERSUNK	SCHRAUBE	VIS	SCHROEF	TORNILLO	4	
38	99918896	SHAFT	ACHSE	ARBRE	SLEUTEL	CHAVETA	1	
39	800510	COVERING (2330 MODEL)	ABDECKUNG	COUVERTURE	DEKSEL	CUBIERTA	1	
	800519	COVERING (2310 MODEL)	ABDECKUNG	COUVERTURE	DEKSEL	CUBIERTA	1	
40	99926883	●BUMPER (2330 MODEL)	KANTENSCHUTZ	PROTEZION	BUMPER	PARACHOQUES	1	
	1013293	●BUMPER (2310 MODEL)	KANTENSCHUTZ	PROTEZION	BUMPER	PARACHOQUES	1	
41	99924604	SCREW	SENKSCHRAUBE	VIS	SCHROEF	TORNILLO	1	
42	99922659	WASHER	SCHIBE	RONDELLE	SLUITRING	ARANDELA DEI CIERRE	2	
43	1013295	SPRING, COMPRESSION	DRUCKFEDER	RESSORT	VEER	RESORTE	1	
44	32491	WASHER, FLAT 0.31 STD	SCHIBE	RONDELLE	SLUITRING	ARANDELA DEI CIERRE	1	
45	99918300	NUT, FLAT HEX	MUTTER	ECROU	MOER	TUERCA	1	
1020951	46	99947068	NUT	RANDELMUTTER	ECROU	MOER	1	
47	993852	LABEL, HAZARDOUS VOLTAGE	AUFKLEBER	DÉCALQUE	PLAKPLAATJE	CALCOMANÍA	1	
48	613083	LABEL, WARNING FLAMMABLE	AUFKLEBER	DÉCALQUE	PLAKPLAATJE	CALCOMANÍA	1	
49	99926739	COVERING (2310 MODEL)	ABDECKUNG	COUVERTURE	DEKSEL	CUBIERTA	1	

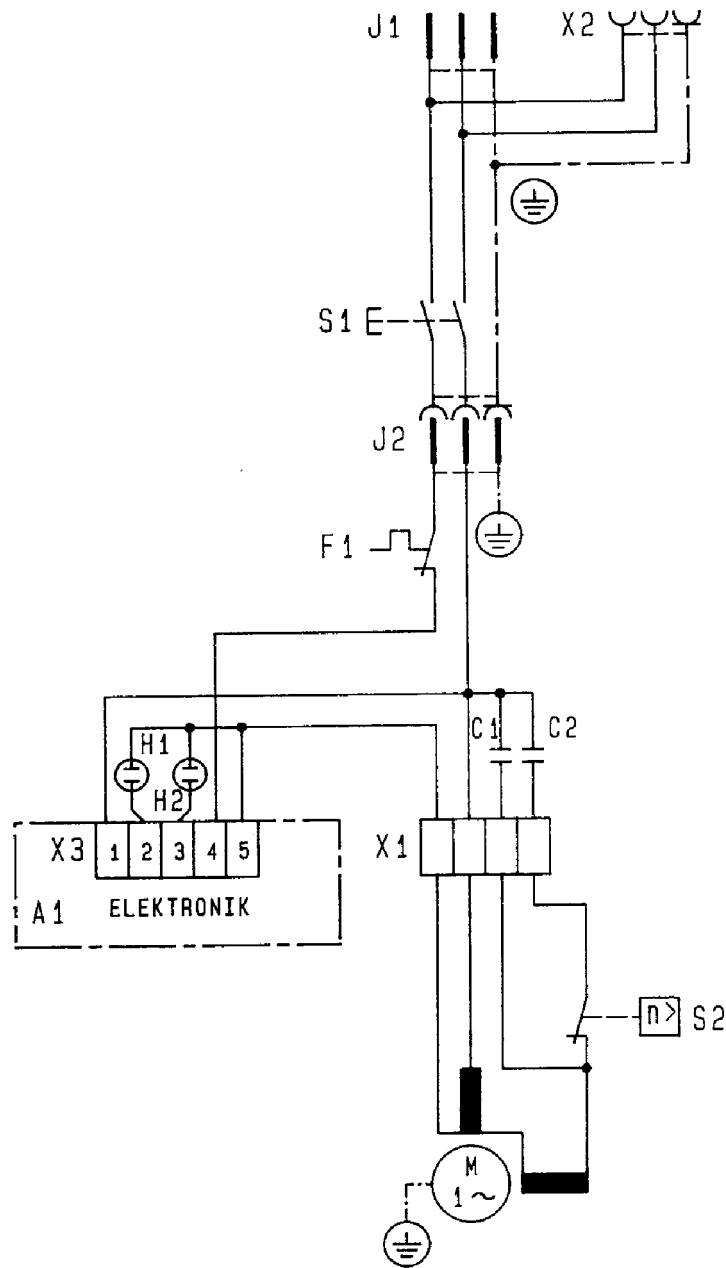
▽ ASSEMBLY/BAUGRUPPE/ENSEMBLE/SAMENSTEL/CONJUNTO

▲ INCLUDED IN ASSEMBLY/IM BAUGRUPPE INBEGRIFFEN/Y COMPRIS EN ENSEMBLE/
BIJ SAMENSTELLING INBEGREPEN/INCLUIDO A CONJUNTA

● RECOMMENDED STOCK ITEM/ EMPFOHLENER VORRATSARTIKEL/ ÉLÉMENTS DE STOCK RECOMMANDÉS/
AANBEVOLEN ARTIKELN OP VOORRAAD/ PIEZAS RECOMENDADAS EN ALMACÉN

ELECTRICAL DIAGRAM - ELEKTRISCHES SYSTEM - SYSTÈM ÉLECTRIQUE - ELEKTRISCH SYSTEEM - ESQUEMA ELÉCTRICO

2310/2330 MODEL



**English
LEGEND**

A1 =	Electronic
C1 =	Capacitor
C2 =	Capacitor
F1 =	Switch
H1 =	Lamp
H2 =	Lamp
J1 =	Connection
M =	Motor
S1 =	Switch
S2 =	Switch
X1 =	Binding Post
X2 =	Socket
X3 =	Binding Post

**Deutsch
SCHLÜSSEL**

Elektronik
Kondensator
Kondensator
Schalter
Lampe
Lampe
Verbindung, Anschluß
Motor
Schalter
Schalter
Klemmleiste
Steckdose
Klemmleiste

**Français
LÉGENDE**

Électronique
Condesateur
Condesateur
Interrupteur
Lampe
Lampe
Connexion
Moteur
Interrupteur
Interrupteur
Cosse
Douille
Cosse

**Nederlands
LEGENDE**

Eletronica
Condensator
Condensator
Schakelaar
lampje
lampje
Verbinding
Motor
Schakelaar
Schakelaar
Montagesteun
Sok
Montagesteun

**Español
LEYENDA**

Electrónico
Condensador
Condensador
Interruptor
Lampara
Lampara
Conexión
Motor
Interruptor
Interruptor
Borna
Adaptador
Borna