



## Electronic Service Manuals

This electronic document is provided as a service to our customers. We do not create the contents of the information contained in this document. Should you have detailed questions pertaining to the information contained in this document, you may contact Michco, or the manufacturer which provided the original information in this electronic deliverable. Michco's only part in this electronic deliverable was the electronic assembly process. By providing this manual on line we are not guaranteeing parts availability.

You may contact Michco through the following methods:

Phone (517) 484-9312 or (800) 331-3339

2011 N. High St. -- Lansing, Michigan -- 48906

Fax: (517) 484-9836

Email: [CustServe@Michco.com](mailto:CustServe@Michco.com)

Web site: [www.Michco.Com](http://www.Michco.Com)

Parts Web site: [www.FloorMachineParts.Com](http://www.FloorMachineParts.Com)

Order Parts on Line at:

**[www.FloorMachineParts.Com](http://www.FloorMachineParts.Com)**

Directly to Parts & Service:

By Email: **[Shop@Michco.com](mailto:Shop@Michco.com)**

By Fax: (517) 702-2041

By Voice: Use numbers above.

**Serving the Cleaning Industry Since 1922**

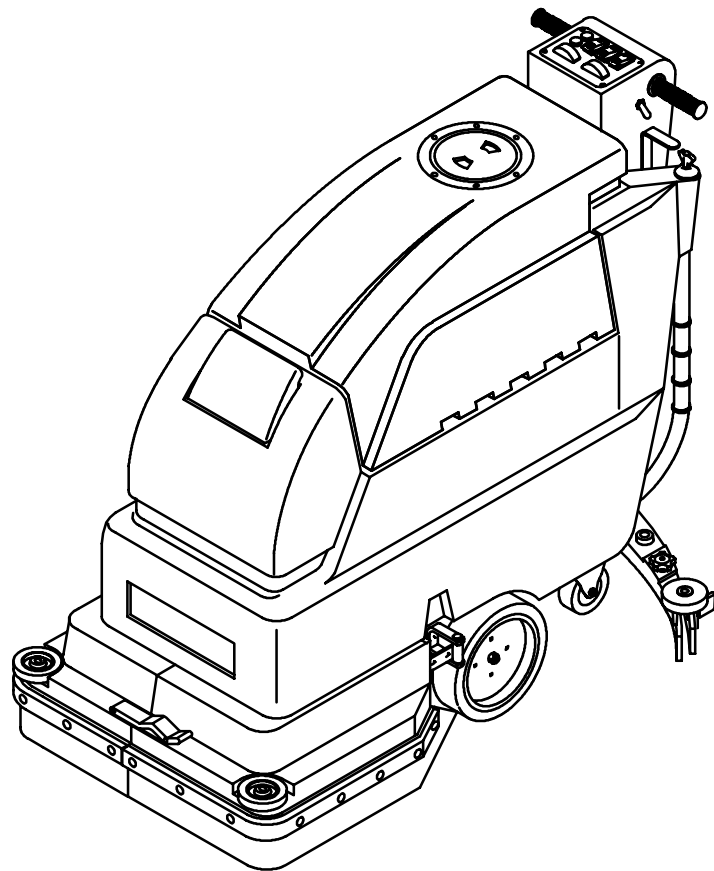
Notice: All copyrighted material remains property of original owners, all trademarks are property of respective owners. Manuals are subject to Manufacturer's reproduction limitations. Originals or reproductions were provided by manufacturers through a request. We make no warranty as to the correctness of information provided in this document and you assume all risk. By placing these manuals on line we are not declaring our corporation to be an manufacturer authorized dealer or provider, please check our web site for authorized manufacturers we represent.



# 5500/5520

Model No.:  
M55005003  
M55205003

Parts List (EN)  
Ersatzteilliste (DE)  
Liste Des Pièces (FR)  
Onderdelen Lijst (NL)  
Lista De Repuestos (ES)



CE

612819  
Rev. 01 (02-02)

## **PARTS LIST - ERSATZTEILLISTE - LISTE DES PIÈCES - ONDERDELENLIJST - LISTA DE REPUESTOS**

---

### **EN**

This manual is furnished with each new TENNANT 5500/5520. A complete illustrated Parts Lists is supplied with this machine, use this list to order parts. Before ordering parts or supplies, be sure to have your machine model number and serial number handy. Parts and supplies may be ordered by phone or mail from any TENNANT parts and service center, distributor or from any of the TENNANT subsidiaries.

### **DE**

Dieses Handbuch wird mit jeder neuen TENNANT 5500/5520 ausgeliefert. Vergewissern Sie sich vor der Bestellung von Ersatzteilen oder Zubehör, daß Sie die Modell- und Seriennummer Ihrer Maschine zur Hand haben. Ersatzteile und Zubehör können Sie telefonisch oder schriftlich bei jedem TENNANT -Ersatzteile- und Kundendienst-Zentrum, bei Ihrem TENNANT- Vertragshändler oder einer der TENNANT-Filialen bestellen.

### **FR**

Ce manuel accompagne chaque nouvelle machine TENNANT 5500/5520. Avant de commander des pièces détachées ou des fournitures, veillez à avoir à portée de la main le numéro de modèle et le numéro de série de votre machine. Vous pouvez commander les pièces détachées et les fournitures par téléphone ou par courrier auprès de tout centre de service après-vente TENNANT, tout distributeur TENNANT agréé ou toute succursale TENNANT.

### **NL**

Deze handleiding hoort bij de TENNANT 5500/5520. Zorg ervoor dat u het type- en serienummer van uw machine bij de hand hebt wanneer u een bestelling doorgeeft. U kunt alle benodigde onderdelen en materialen telefonisch of schriftelijk bestellen bij Service Centers, distributeurs of dochterondernemingen van TENNANT.

### **ES**

El presente manual acompaña todas las TENNANT Modelo 5500/5520 nuevas. Antes de hacer el pedido de piezas o repuestos, asegúrese de que tenga a mano el número de modelo y el número de serie de la máquina. Puede hacer su pedido de piezas y repuestos por teléfono o por carta a cualquiera de los centros de repuestos y servicio TENNANT, distribuidores o a cualquiera de las sucursales de TENNANT.

**PARTS LIST - ERSATZTEILLISTE - LISTE DES PIÈCES -  
ONDERDELENLIJST - LISTA DE REPUESTOS**

---

**MACHINE DATA - MASCHINEN-DATEN - DONNEES DE LA MACHINE -  
MACHINEGEGEVENS - DATOS DE LA MÁQUINA**

Please fill out at time of installation for future reference.

Bitte halten Sie hier die folgenden Angaben über Ihre Maschine fest, damit Sie diese später nachschlagen können.

Veuillez remplir ce cadre au moment de l'assemblage pour vos besoins futurs.

S.v.p. invullen bij ingebruikname voor toekomstige referentie.

Por favor rellene estos datos en el momento de la instalación para utilizarlos como referencia en el futuro.

Model No.-	Installation Date -	Serial Number-
Modell Nr.-	Datum Inbetriebnahme -	Maschinen-Seriennummer-
No. Modèle-	Date d'installation -	No. Série de la Machine-
Modelnr.-	Datum ingebruikname -	Seriennummer-
Nº Modelo- _____	Fecha de instalación - ____/____/____	Nº de serie de la Máquina - _____

©2002 Tennant Company

**PARTS LIST - ERSATZTEILLISTE - LISTE DES PIÈCES -  
ONDERDELENLIJST - LISTA DE REPUESTOS**

---

**TABLE OF CONTENTS - INHALTSVERZEICHNIS - SOMMAIRE - INHOUDSOPGAVE - ÍNDICE**

**PARTS LIST - ERSATZTEILLISTE - LISTE DES PIÈCES - ONDERDELENLIJST - LISTA DE REPUESTOS**

<b>REPLACEMENT BRUSHES AND PAD DRIVER GROUP</b> .....	<b>6</b>
BÜRSTEN UND SCHEIBENANTRIEBS AUSWECHSELEINHEIT	
GROUPE REMPLACEMENT DES BROSSES ET DU PIGNON MENANT DE PATIN	
VERVANGENDE BORSTELS EN ZOOAANDRIJVINGEN GROEP	
SUSTITUCIÓN DEL CONJUNTO DEL IMPULSOR DE LA ALMOHADILLA Y CEPILLO	
<b>SOLUTION TANK GROUP</b> .....	<b>8</b>
FRISCHWASSERTANK GRUPPE	
ENSEMBLE DU RÉSERVOIR DE SOLUTION	
SCHOONWATERTANK SYSTEEM	
GRUPE DEL DEPÓSITO DE DISOLUCIÓN	
<b>RECOVERY TANK GROUP</b> .....	<b>10</b>
SCHMUTZWASSERTANK GRUPPE	
ENS. RESERVOIR DE RECUPERATION	
VUILWATERTANK GROEP	
CONJUNTO DESPOSITO RECUPERAR	
<b>CONSOLE GROUP</b> .....	<b>12</b>
ARMATURENBRETT GRUPPE	
GROUPE TABLEAU DES COMMANDES	
BEDIENINGSPANEEL GROEP	
CONJUNTO CONSOLA DE CONTROLES	
<b>ELECTRICAL / BATTERY GROUP</b> .....	<b>14</b>
ELECTRISCH/BATTERIE GRUPPE	
GROUPE DES BATERIES/ÉLECTRIQUE	
ELEKTRISCH/ACCU GROEP	
GRUPE DEL ELÉCTRICO/BATERÍA	
<b>DRIVE GROUP</b> .....	<b>16</b>
ANTRIEB GRUPPE	
GROUPE D'ENTRAÎNEMENT	
AANDRIJF GROUPE	
GRUPO DE TRANSMISIÓN	
<b>BRUSH DRIVE GROUP</b> .....	<b>18</b>
BESENANTRIEB GRUPPE	
GROUPE ENTRAINEMENT DE BROUSSE	
BORSTEL AANDRIJF GROEP	
CONJUNTO IMPULSO DE CEPILLO	
<b>SKIRT GROUP</b> .....	<b>20</b>
SCHÜRZE GRUPPE	
GROUPE SOUFFLET JUPE	
SPATSCHORT GROEP	
CONJTO JUEGO	
<b>SOLUTION CONTROL GROUP</b> .....	<b>22</b>
WASSERHAHN GRUPPE	
GROUPE ROBINET À EAU	
OPLOSSING HENDEL GROEP	
CONJUNTO DE PALANCAS SOLUCIÓN	

**PARTS LIST - ERSATZTEILLISTE - LISTE DES PIÈCES -  
ONDERDELENLIJST - LISTA DE REPUESTOS**

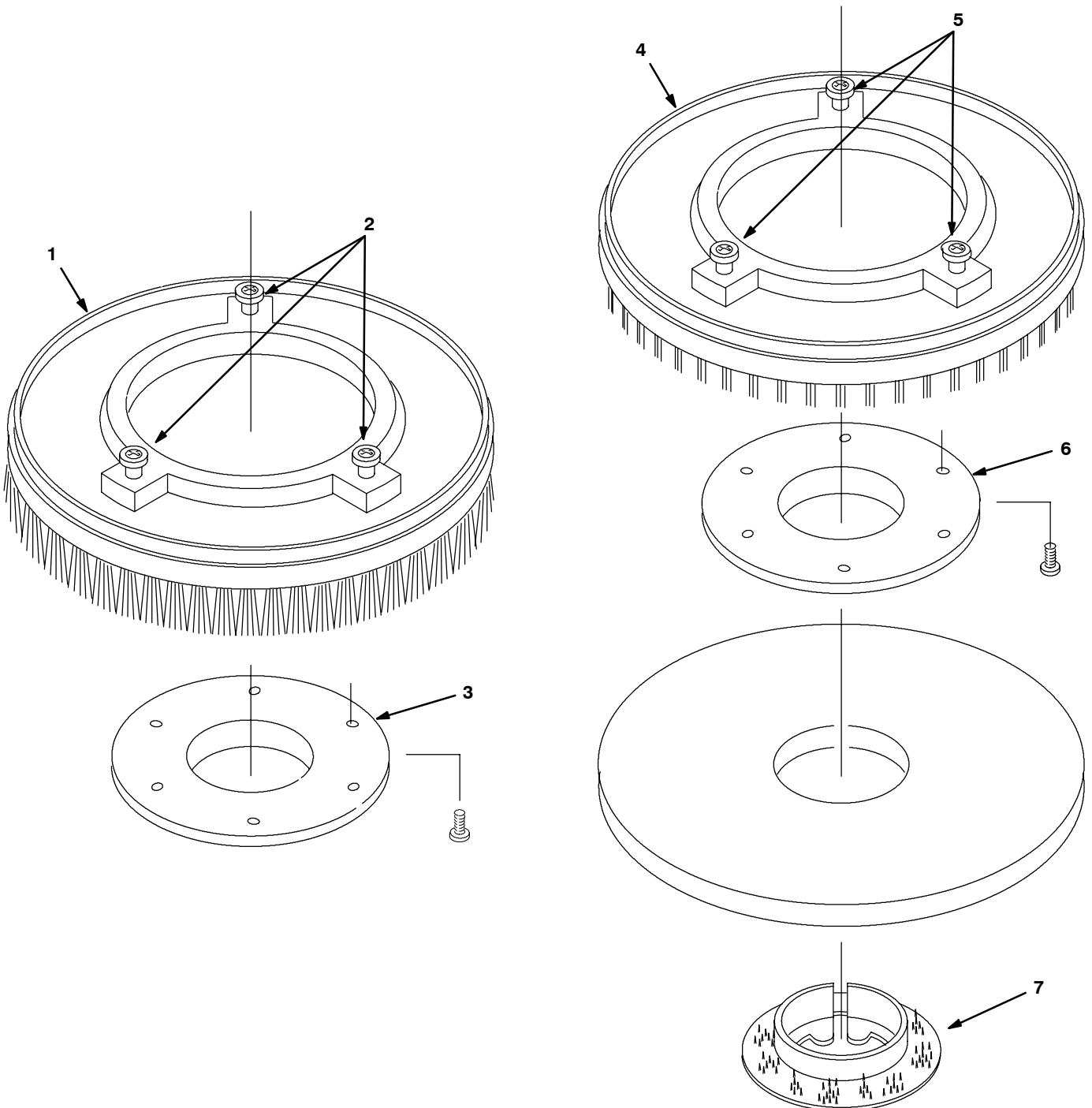
---

**PARTS LIST - ERSATZTEILLISTE - LISTE DES PIÈCES - ONDERDELENLIJST - LISTA DE REPUESTOS**

<b>SQUEEGEE CONTROL GROUP</b> .....	<b>24</b>
ABSTREIFER HEBEL GRUPPE	
GROUPE DES RACLETTE LEVIERS	
DWEILRUBBER HENDEL GROEP	
CONJUNTO DE PALETA PLANCAS	
<b>CURVED SQUEEGEE GROUP</b> .....	<b>26</b>
GEBOGENE WISCHGUMMI EINHEIT	
GROUPE RACLOIR INCURVÉ	
GEBOGEN VLOERWISSER GROEP	
GRUPO DE LA ESCOBILLA DE GOMA CURVADA	
<b>OPTIONAL EQUIPMENT - SONDERAUSRÜSTUNG - ÉQUIPEMENT AU CHOIX - EXTRA UITRUSTING - EQUIPO OPCIONAL</b>	
<b>ES™ KIT</b> .....	<b>28</b>
ES™ EINHEIT	
GROUPE ES™	
ES™ GROEP	
CONJUNTO DEL SISTEMA ES™	
<b>CONVERSION KIT</b> .....	<b>30</b>
UMRÜSTSATZ	
LOT CONVERSION	
CONVERSIE SET	
JUEGO DE CONVERSIÓN	
<b>SQUEEGEE WAND ASSEMBLY</b> .....	<b>32</b>
WISCHGUMMI SCHRUBBER EINHEIT	
GROUPE RACLOIR AUXILIAIRE D'EXTRACTION	
VLOERWISSER GROEP	
CONJUNTO DEL TUBO DE LA ESCOBILLA DE GOMA	
<b>HOUR METER KIT</b> .....	<b>33</b>
BETRIEBSSTUNDENZÄHLER SATZ	
LOT COMPTEUR HORAIRE	
UURMETER SET	
JUEGO DEL CONTADOR DE HORAS	
<b>ELECTRICAL DIAGRAM - ELEKTRISCHES SYSTEM - SYSTÈM ÉLECTRIQUE - ELEKTRISCH SYSTEEM - ESQUEMA ELÉCTRICO</b> .....	<b>34</b>

**PARTS LIST – ERSATZTEILLISTE – LISTE DES PIÈCES –  
ONDERDELENLIJST – LISTA DE REPUESTOS**

**REPLACEMENT BRUSHES AND PAD DRIVER GROUP - BÜRSTEN UND SCHEIBENANTRIEBS  
AUSWECHSELEINHEIT - GROUPE REMPLACEMENT DES BROSSES ET DU PIGNON MENANT DE PATIN -  
VERVANGENDE BORSTELS EN ZOOLAANDRIJVINGEN GROEP -  
SUSTITUCIÓN DEL CONJUNTO DEL IMPULSOR DE LA ALMOHADILLA Y CEPILLOS**



**PARTS LIST – ERSATZTEILLISTE – LISTE DES PIÈCES –  
ONDERDELENLIJST – LISTA DE REPUESTOS**

**REPLACEMENT BRUSHES AND PAD DRIVER GROUP - BÜRSTEN UND SCHEIBENANTRIEBS  
AUSWECHSELEINHEIT - GROUPE REMPLACEMENT DES BROSSES ET DU PIGNON MENANT DE PATIN -  
VERVANGENDE BORSTELS EN ZOOLAANDRIJVINGEN GROEP -  
SUSTITUCIÓN DEL CONJUNTO DEL IMPULSOR DE LA ALMOHADILLA Y CEPILLOS**

REF	PART #	DESCRIPTION	BEZEICHNUNG	DESIGNATION	OMSCHRIJVING	DESCRIPCIÓN	QTY	
▽	1	240260	●BRUSH, POLY-SCRUB 2/PK 305mm (12")	BÜRSTE, POLYPROPYLENE	BROSSES, POLYPROPYLENE	BORSTEL, POLYPROPYLENE	CEPILLOS, POLYPROPYLENE	2
		240261	●BRUSH, DYNA-SCRUB 2/PK 305mm (12")	BÜRSTE, DYNA	BROSSES, DYNA	BORSTEL, DYNA	CEPILLOS, DYNA	2
		240259	●BRUSH, STRATA GRIT SCRUB/ STRIP 2/PK 305mm (12")	BÜRSTE, ABRASIVE	BROSSES, ABRASIVE	BORSTELI, ABRASIVE	CEPILLOS, ABRASIVE	2
▽	1	603159	●BRUSH, POLY-SCRUB 330mm (13")	BÜRSTE, POLYPROPYLENE	BROSSES, POLYPROPYLENE	BORSTEL, POLYPROPYLENE	CEPILLOS, POLYPROPYLENE	1
		603160	●BRUSH, DYNA-SCRUB 330mm (13")	BÜRSTE, DYNA	BROSSES, DYNA	BORSTEL, DYNA	CEPILLOS, DYNA	1
		603161	●BRUSH, STRATA GRIT SCRUB/ STRIP 330mm (13")	BÜRSTE, ABRASIVE	BROSSES, ABRASIVE	BORSTELI, ABRASIVE	CEPILLOS, ABRASIVE	1
▲	2	240238	●LUGS, METAL W/SCREWS (SET OF 3)	ANSATZ SATZ	ERGOT(JEU)	LIPJE(SET)	PATILLA	6
▲	3	100106	●PLATE, PAD DRIVER BASE	PLATTE	PLAQUE	PLAAT	PLACA	1
▽	4	240262	●ASM., PAD DRIVER 2/PK 305mm (12")	BAUGRUPPE	ENSEMBLE	SAMENSTEL	CONJUNTO	1
▽	4	602928	●ASM., PAD DRIVER 2/PK 330mm (13")	BAUGRUPPE	ENSEMBLE	SAMENSTEL	CONJUNTO	1
▲	5	240238	●LUGS, METAL W/SCREWS (SET OF 3)	ANSATZ SATZ	ERGOT(JEU)	LIPJE(SET)	PATILLA	6
▲	6	100106	●PLATE, PAD DRIVER BASE	PLATTE	PLAQUE	PLAAT	PLACA	1
▲	7	100107	●RING, PAD RETAINER SNAP-IN	RING	ANNEAU	RING	ANILLO	2

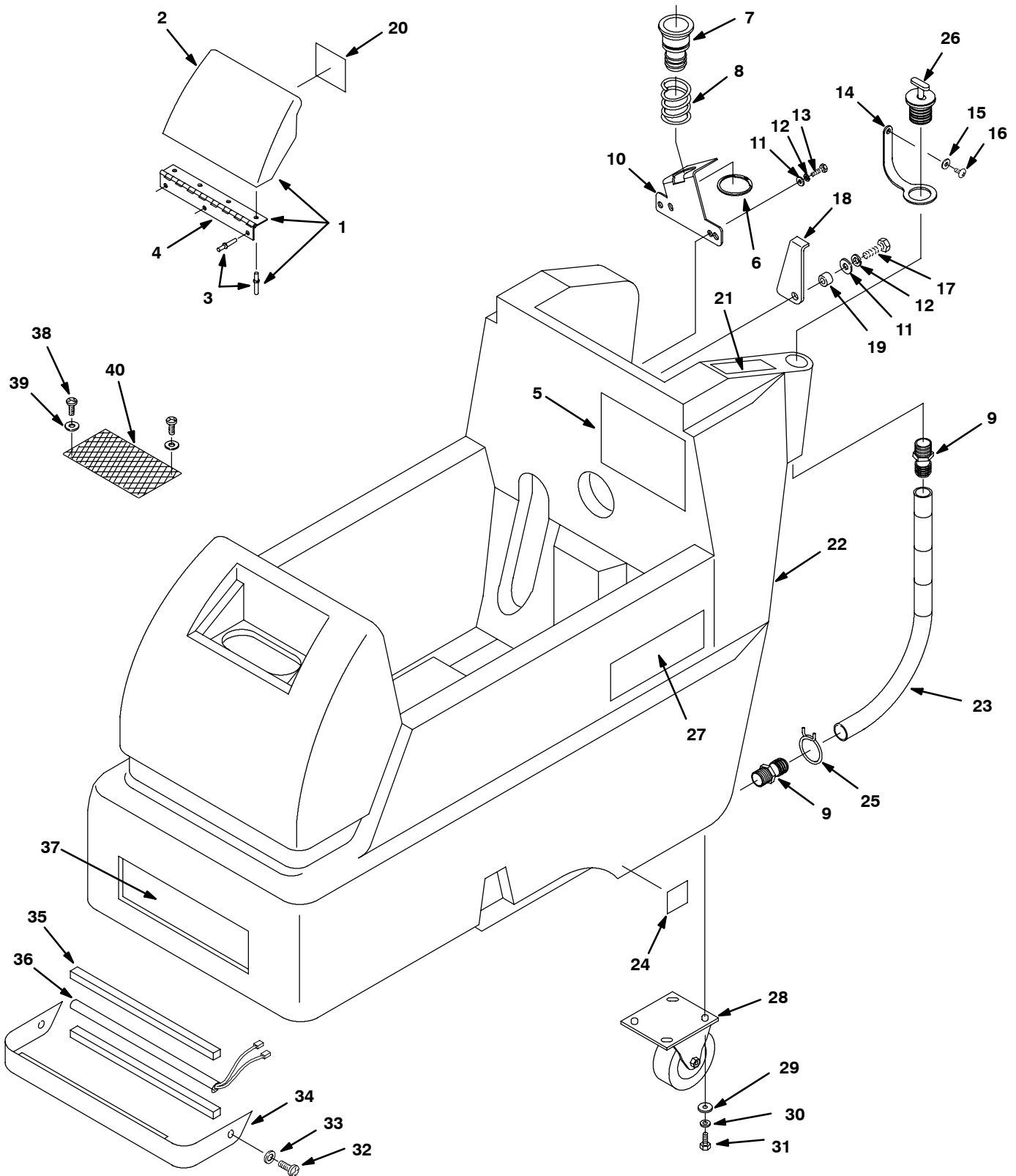
▽ ASSEMBLY/BAUGRUPPE/ENSEMBLE/SAMENSTEL/CONJUNTO

▲ INCLUDED IN ASSEMBLY/IM BAUGRUPPE INBEGRIFFEN/Y COMPRIS EN ENSEMBLE/  
BIJ SAMENSTELLING INBEGREPEN/INCLUIDO A CONJUNTA

● RECOMMENDED STOCK ITEM/ EMPFOHLENER VORRATSARTIKEL/ ELÉMENTS DE STOCK RECOMMANDÉS/  
AANBEVOLEN ARTIKELLEN OP VOORRAAD/ PIEZAS RECOMENDADAS EN ALMACÉN

**PARTS LIST – ERSATZTEILLISTE – LISTE DES PIÈCES –  
ONDERDELENLIJST – LISTA DE REPUESTOS**

**SOLUTION TANK GROUP - FRISCHWSSERTANK GRUPPE - ENSEMBLE DU RÉSERVOIR DE SOLUTION -  
SCHOONWATERTANK SYSTEEM - GRUPE DEL DEPÓSITO DE DISOLUCIÓN**



**PARTS LIST – ERSATZTEILLISTE – LISTE DES PIÈCES –  
ONDERDELENLIJST – LISTA DE REPUESTOS**

**SOLUTION TANK GROUP - FRISCHWSSERTANK GRUPPE - ENSEMBLE DU RÉSERVOIR DE SOLUTION -  
SCHOONWATERTANK SYSTEEM - GRUPE DEL DEPÓSITO DE DISOLUCIÓN**

REF	PART #	DESCRIPTION	BEZEICHNUNG	DESIGNATION	OMSCHRIJVING	DESCRIPCIÓN	QTY	
▽	1	607982	ASM., SOL.TANK COVER TEAL	TÜRSATZ	ENS.DE LA PORTE	DEURSET	CONJ. DE PUERTA	1
▲	2	612519	COVER, TANK TEAL	TUR	PORTE	DEUR	PUERTA	1
▲	3	140706	RIVET, POP	NIET	RIVET	POPNEGEL	REMACHE	7
▲	4	611068	HINGE, COVER	SCHARNIER	CHARNIÈRE	SCHARNIER	BISAGRA	1
	5	603233	DECAL, BATTERY RECHARGE	AUFKLEBER	DÉCALQUE	PLAKPLAATJE	CALCOMANIA	1
	6	630016	RING, RETAINING	HALTERING	ANNEAU D' ARRÊT	HOUDERRING	ARO DE RETENCIÓN	1
	7	630011	TUBE, VAC	VERBINDUNGROHR	RACCORD	VERLOOPSTUK	ADAPTOR	1
	8	630267	SPRING, TUBE ADAPTER	FEDER	RESSORT	VEER	RESORTE	1
	9	150529	HOSE BARB	FITTING, RECHT	DOUILLE TUYAU	SLANGFITTING	MANTAJE MANGA	2
	10	608706	BRACKET, VAC TUBE	HALTERUNG	SUPPORT	STEUN	SOPORTE	1
	11	140027	WASHER, 5/16 FLAT	FLACHSCHEIBE	RONDELLE	VLAKRING	ARANDELA	3
	12	140015	WASHER, 5/16 SPLIT LOCK	SCHEIBE	RONDELLE	SLUITRING	ARANDELA	3
	13	200031488	SCREW, M8X1.25X20 HXHDCP	SCHRAUBE	VIS	SCHROEF	TORNILLO	2
	14	600476	●STRAP, PLUG	HALTER	SUPPORT	BEVESTIGING	RETENEDOR	1
	15	140011	WASHER, FLAT	FLACHSCHEIBE	RONDELLE	VLAKRING	ARANDELA	1
	16	140350	SCREW, #10X1/2	SCHRAUBE	VIS	SCHROEF	TORNILLO	1
	17	200031488	SCREW, M8X1.25X20 HXHDCP	SCHRAUBE	VIS	SCHROEF	TORNILLO	1
	18	230925	SUPPORT, REC. TANK	HALTER	SUPPORT	STEUN	SOPORTE	1
	19	611418	BUSHING	BÜCHSE	BAGUE	BUS	CASQUILLO	1
	20	630420	DECAL, FLAMMABLE	AUFKLEBER	DÉCALQUE	PLAKPLAATJE	CALCOMANIA	1
	21	600650	DECAL, SQUEEGEE LEVER	AUFKLEBER	DÉCALQUE	PLAKPLAATJE	CALCOMANIA	1
	22	607552	TANK, SOLUTION TEAL	TANK, LÖSUNG	RESERVOIR, SOL	TANK, OPLOSSING	DEPOSITO, SOLN.	1
	23	607983	ASM., HOSE DRAIN W/LEVEL IND.	LEITUNG	TUYAU	LEIDING	TUBERIA AGUA	1
	24	600624	DECAL, PARKING BRAKE	AUFKLEBER	DÉCALQUE	PLAKPLAATJE	CALCOMANIA	1
	25	608915	CLAMP, HOSE 2-WIRE	KLEMME	ATTACHE	SLANGKLEM	ABRAZADERA	1
	26	621324	●PLUG, EXPANSION	STOPFEN	BOUCHON	PLUG	TAPÓN	1
	27	608118	DECAL, "5500"	AUFKLEBER	DÉCALQUE	PLAKPLAATJE	CALCOMANIA	2
	28	608119	DECAL, "5520"	AUFKLEBER	DÉCALQUE	PLAKPLAATJE	CALCOMANIA	2
630002	28	612056	●CASTER, 4"	SCHWENKRAD	ROULETTE	ZWENKWIEL	RUEDA ORIENTABL	2
	29	140036	WASHER, 3/8 FLAT	FLACHSCHEIBE	RONDELLE	VLAKRING	ARANDELA	8
	30	140333	WASHER, M10 SPLIT LOCK	SCHEIBE	RONDELLE	SLUITRING	ARANDELA	8
	31	140277	SCREW, M10X1.5X20 HXHDCP	SCHRAUBE	VIS	SCHROEF	TORNILLO	8
	32	578141000	SCREW, M5X10 PANPHL	SCHRAUBE	VIS	SCHROEF	TORNILLO	2
	33	140018	WASHER, #10 INT. LOCK	SCHEIBE	RONDELLE	SLUITRING	ARANDELA	2
	34	612765	SHIELD, LIGHT	SCHILD	BOUCHIER	SCHERM	PROTECCIÓN	1
	35	605324	GASKET, 1/2"X1.34"	DICHTUNG	JOINT	PAKKING	JUNTA	2
	36	130023	LIGHT, SAFETY	LEUCHTE	LAMPE	VERLICHTING	LAMPARA	1
	37	120192	DECAL, TENNANT LOGO	AUFKLEBER	DÉCALQUE	PLAKPLAATJE	CALCOMANIA	1
	38	3701.6	SCREW, #6X3/8 PANPHL	SCHRAUBE	VIS	SCHROEF	TORNILLO	2
	39	140032	WASHER, FLAT	FLACHSCHEIBE	RONDELLE	VLAKRING	ARANDELA	2
	40	602529	●SCREEN, FILL	SIEB	TAMIS	SCHERMZEEF	MALLA	1

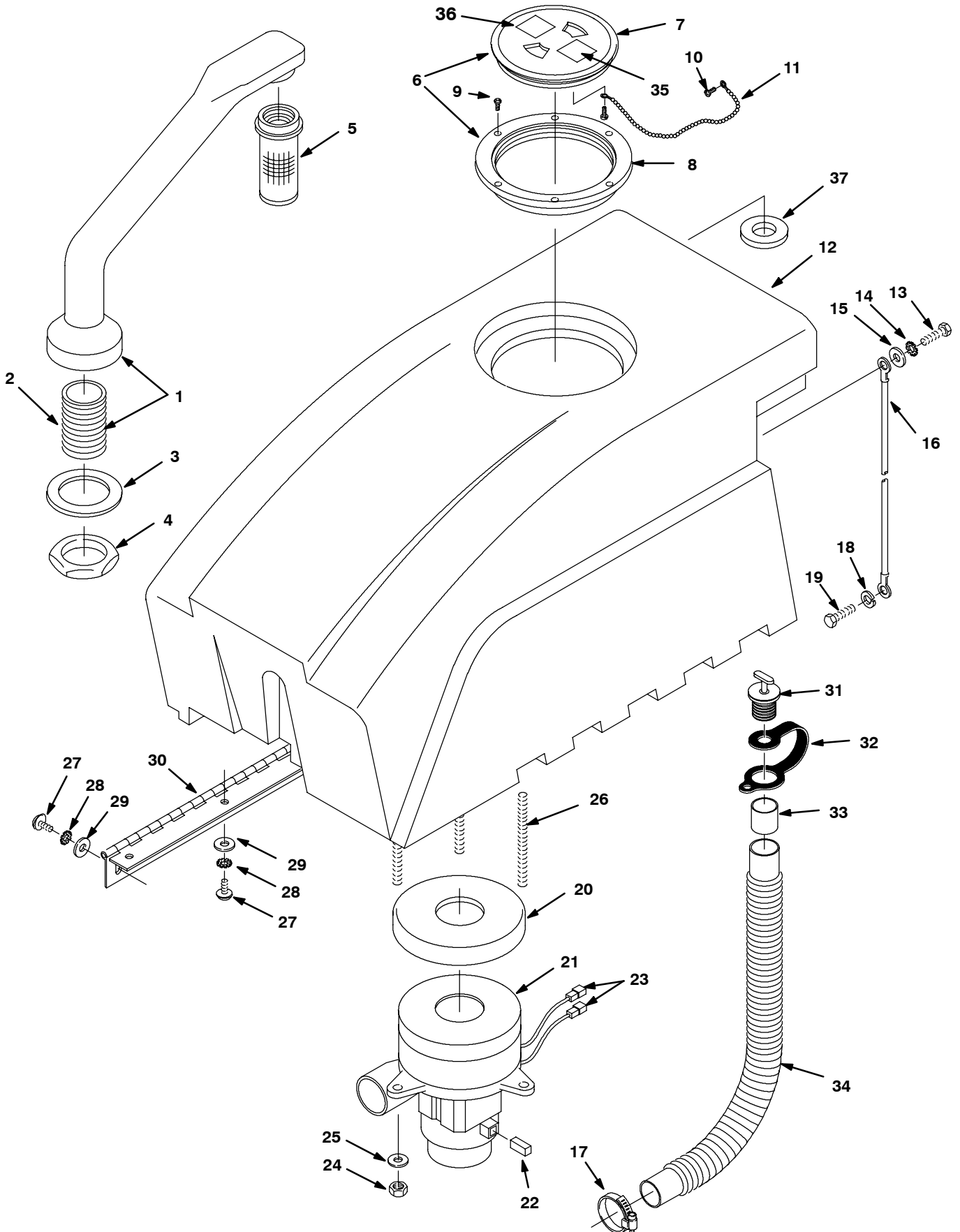
▽ ASSEMBLY/BAUGRUPPE/ENSEMBLE/SAMENSTEL/CONJUNTO

▲ INCLUDED IN ASSEMBLY/IM BAUGRUPPE INBEGRIFFEN/Y COMPRIS EN ENSEMBLE/  
BIJ SAMENSTELLING INBEGREPEN/INCLUIDO A CONJUNTA

● RECOMMENDED STOCK ITEM/ EMPFOHLENER VORRATSARTIKEL/ ELÉMENTS DE STOCK RECOMMANDÉS/  
AANBEVOLEN ARTIKELN OP VOORRAAD/ PIEZAS RECOMENDADAS EN ALMACÉN

**PARTS LIST – ERSATZTEILLISTE – LISTE DES PIÈCES –  
ONDERDELENLIJST – LISTA DE REPUESTOS**

**RECOVERY TANK GROUP - SCHMUTZWASERTANK GRUPPE - ENS. RESERVOIR DE RECUPERATION -  
VUILWATERTANK GROEP - CONJUNTO DESPOSITO RECUPERAR**



**PARTS LIST – ERSATZTEILLISTE – LISTE DES PIÈCES –  
ONDERDELENLIJST – LISTA DE REPUESTOS**

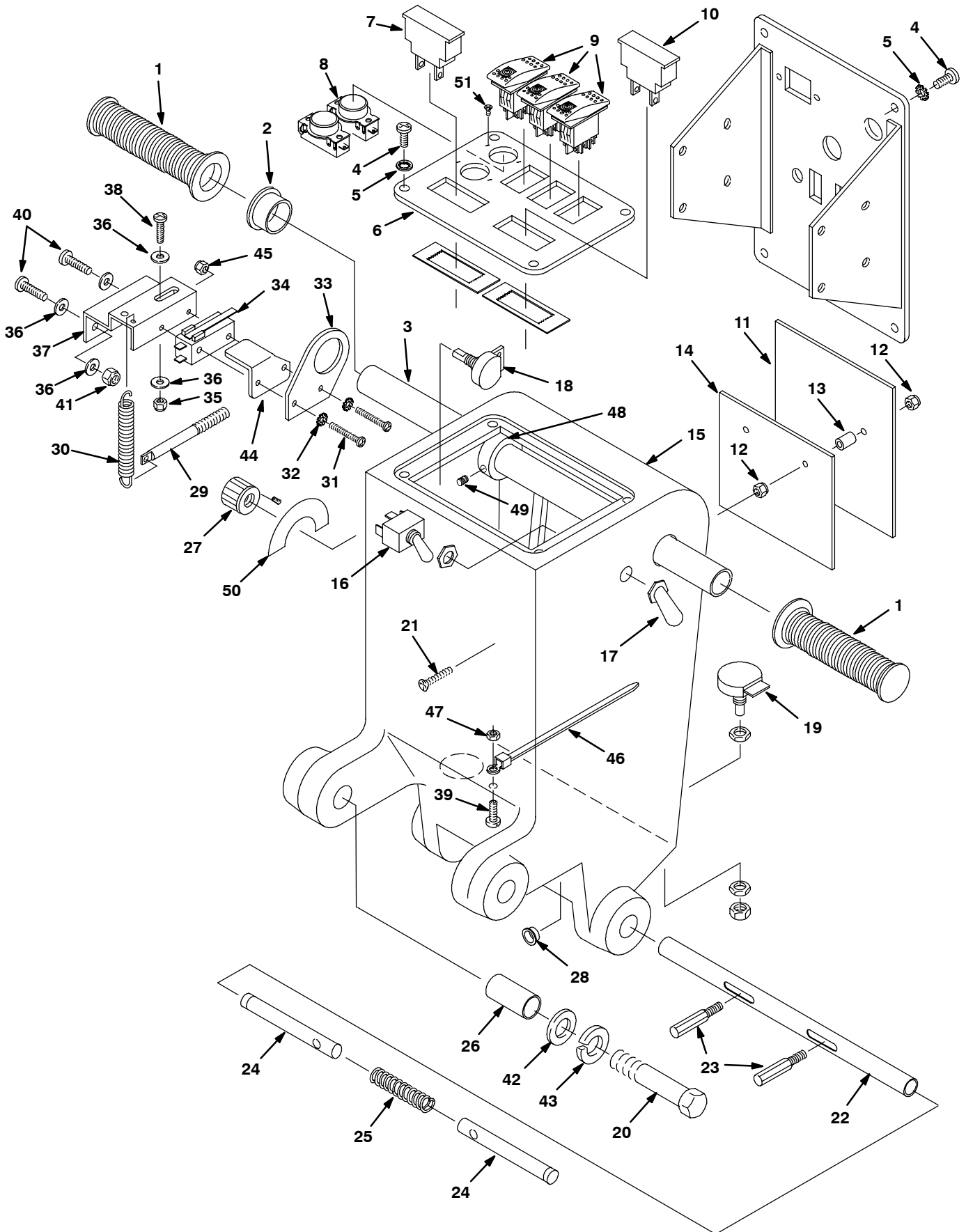
**RECOVERY TANK GROUP - SCHMUTZWASSERTANK GRUPPE - ENS. RESERVOIR DE RECUPERATION -  
VUILWATERTANK GROEP - CONJUNTO DESPOSITO RECUPERAR**

REF	PART #	DESCRIPTION	BEZEICHNUNG	DESIGNATION	OMSCHRIJVING	DESCRIPCIÓN	QTY	
1	701103	ASM., STANDPIPE	STANDROHR	ALLONGE D'ÉCHAPPEMENT	STANDAARD PIJP	TUBO VERTICALDE TOMA DE AGUA	1	
2	606088	FITTING, NIPPLE	FITTING	DOUILLE	FITTING	MONTAJE	1	
3	101714	●GASKET	DICHTUNG	JOINT	PAKKING	JUNTA	1	
4	210240	NUT, FLANGED	MUTTER	ECROU	MOER	TUERCA	1	
5	180613	●FLOAT, SHUTOFF	SCHWIMMER	FLOTTEUR	VLOTTER	FLOTADOR	1	
▽	6	100102	●ASM.,LID CLEAR	DECKELSATZ	ENS. COUVERCLE	DEKSELSET	CONJ. CUBIERTA	1
▲	7	100105	●LID, CENTER CLEAR ONLY	DECKEL	COUVERCLE	DEKSEL	CUBIERTA	1
▲	8	100109	●LID, OUTER RING ONLY	DECKELRING	ANNEAU COUV.	DEKSELRING	ANNILIO COB	1
9	140826	SCREW, #6X3/4 PANPHL	SCHRAUBE	VIS	SCHROEF	TORNILLO	6	
10	3701.6	SCREW, #6X3/8 PANPHL	SCHRAUBE	VIS	SCHROEF	TORNILLO	2	
11	230513	CHAIN	KETTE	CHAINE	KETTING	CADENA	1	
12	607554	TANK, RECOVERY TEAL	TANK, REZYKLIER	RESERVOIR REC.	TANK, VUILWATER	DESPOSITO	1	
13	578187000	SCREW, M06X1.0X12 PANPHL	SCHRAUBE	VIS	SCHROEF	TORNILLO	1	
14	140052	WASHER, 1/4 EXT. LOCK	SCHEIBE	RONDELLE	SLUITRING	ANANDELA	1	
15	140000	WASHER, 1/4 FLAT	FLACHSCHEIBE	RONDELLE	VLAKRING	ARANDELA	1	
16	140960	●CABLE	SPANGE	AGRAFE	VEERKLEM	PINZE SUJECION	1	
17	140308	CLAMP	KLEMME	ATTACHE	SLANGKLEM	ABRAZADERA	1	
18	140015	WASHER, 5/16 SPLIT LOCK	SCHEIBE	RONDELLE	SLUITRING	ANANDELA	1	
19	200031488	SCREW, M8X1.25X20 HXHDCP	SCHRAUBE	VIS	SCHROEF	TORNILLO	1	
20	0174..10	●SEAT, NEOPRENE MOTOR	DICHTRING	JOINT	AFDICHTING	RETÉN	1	
▽	21	130477	●MOTOR, VAC 24 VDC	ELEKTROMOTOR	MOTEUR ÉLECTR.	ELEKTROMOTOR	ELECTROMOTOR	1
▲	22	190163	●CARBON BRSH W/HOLDER 2/PK	KOHLEBURSTE	BALAIS-CHARBON	KOOLBORSTEL	ESCOBIL.GRAFITS	1
23	130096	TERMINAL, MALE DSCNT	ANSCHLUßKLEMME	BORNE	AANSLUITKLEM	TERMINAL	2	
24	140284	NUT, M6 NYLOCK	MUTTER	ECROU	MOER	TUERCA	3	
25	140000	WASHER, 1/4 FLAT	FLACHSCHEIBE	RONDELLE	VLAKRING	ARANDELA	3	
26	140353	STUD	STIFTSCHRAUBE	GOUJON	TAPEIND	ESPARRAGO	3	
27	578187000	SCREW, M06X1.0X12 PANPHL	SCHRAUBE	VIS	SCHROEF	TORNILLO	11	
28	140052	WASHER, 1/4 EXT. LOCK	SCHEIBE	RONDELLE	SLUITRING	ANANDELA	11	
29	140000	WASHER, 1/4 FLAT	FLACHSCHEIBE	RONDELLE	VLAKRING	ARANDELA	11	
30	600311	●HINGE, REC. TANK	SCHARNIER	CHARNIÈRE	SCHARNIER	BISAGRA	1	
31	621324	●PLUG, EXPANSION	STOPFEN	BOUCHON	PLUG	TAPÓN	1	
32	578441	●STRAP	RIEMEN	SANGLE	BEVESTINGSBAND	BRIDA	1	
33	630394	●SLEEVE	ÜBERZUG	MANCHON	HULS	MANGUITO	1	
34	630068	●HOSE, DRAIN	ABLAßSCHLAUCH	TUYAU FLEXIBLE	AFLAATSLANG	MANGUERA	1	
35	630420	DECAL, FLAMMABLE	AUFKLEBER	DÉCALQUE	PLAKPLAATJE	CALCOMANIA	1	
36	606105	DECAL, DO NOT SPRAY	AUFKLEBER	DÉCALQUE	PLAKPLAATJE	CALCOMANIA	1	
37	630010	●GASKET, TUBE ADAPTER	DICHTUNG	JOINT	PAKKING	JUNTA	1	

- ▽ ASSEMBLY/BAUGRUPPE/ENSEMBLE/SAMENSTEL/CONJUNTO  
▲ INCLUDED IN ASSEMBLY/IM BAUGRUPPE INBEGRIFFEN/Y COMPRIS EN ENSEMBLE/  
BIJ SAMENSTELLING INBEGREPEN/INCLUIDO A CONJUNTA  
● RECOMMENDED STOCK ITEM/ EMPFOHLENER VORRATSARTIKEL/ ELÉMENTS DE STOCK RECOMMANDÉS/  
AANBEVOLEN ARTIKELN OP VOORRAAD/ PIEZAS RECOMENDADAS EN ALMACÉN

**PARTS LIST – ERSATZTEILLISTE – LISTE DES PIÈCES –  
 ONDERDELENLIJST – LISTA DE REPUESTOS**

**CONSOLE GROUP - ARMATURENBRETT GRUPPE - GROUPE TABLEAU DES COMMANDES -  
 BEDIENINGSPANEEL GROEP - CONJUNTO CONSOLA DE CONTROLES**



**PARTS LIST – ERSATZTEILLISTE – LISTE DES PIÈCES –  
ONDERDELENLIJST – LISTA DE REPUESTOS**

**CONSOLE GROUP - ARMATURENBRETT GRUPPE - GROUPE TABLEAU DES COMMANDES -  
BEDIENINGSPANEEL GROEP - CONJUNTO CONSOLA DE CONTROLES**

REF	PART #	DESCRIPTION	BEZEICHNUNG	DESIGNATION	OMSCHRIJVING	DESCRIPCIÓN	QTY	
	1	200823	●GRIP, HANDLE TUBE	GRIFF	POIGNÉE	HANDGREEP	PUÑO	2
	2	605351	BUSHING	BÜCHSE	BAGUE	BUS	CASQUILLO	1
	3	604402	HANDLE, TUBE	GRIFF	POIGNEE	HANDVAT	MANIJA	1
	4	578141000	SCREW, M5X10 PANPHL	SCHRAUBE	VIS	SCHROEF	TORNILLO	8
	5	140018	WASHER, #10 INT. LOCK	SCHEIBE	RONDELLE	SLUITRING	ARANDELA	8
▽	6	613027	ASM., SWITCH PANEL	DECKEL	COUVERCLE	DEKSEL	CUBIERTA	1
▲	6	613028	PANEL, SWITCH	DECKEL	COUVERCLE	DEKSEL	CUBIERTA	1
▲	7	606857	●GAUGE, BRUSH PRESSURE	INSTRUMENT	JAUGE	METER	APARATO DE MEDIDA	1
▲	8	626128	●SWITCH, PUSH BUTTON	SCHALTER	INTERRUPTEUR	SCHAKELAAR	INTERRUPTOR	2
▲	9	601107	●SWITCH, ROCKER	SCHALTER	INTERRUPTEUR	SCHAKELAAR	INTERRUPTOR	3
▲	10	606020	●METER, BATTERY	BATTERIEANZEIGE	INDICATEUR	BATTERIJMETER	INDICADOR	1
	11	630104	●SPEED CTRL, 55 AMP	STEUERUNGSBRETT	COMMANDE	SCHAKELBORD	CONTROL DE VELOCIDAD	1
	12	200160014	NUT, M4 HXLCK	MUTTER	ECROU	MOER	TUERCA	4
	13	630261	SPACER	ABSTANDSTÜCK	ENTRETOISE	AFSTANDSSTUK	SEPERADOR	2
	14	630128	HEATSINK, ALLUM.	WÄRMEABLEITER	SOURCE FROIDE	KOEL LICHAAM	DISIPADOR DE CALOR	1
	15	607556	HOUSING, CONTROL TEAL	GEHAUSE	BOITIER	BEHUIZING	CAJA	1
	16	601108	●SWITCH, TOGGLE	SCHALTER	INTERRUPTEUR	SCHAKELAAR	INTERRUPTOR	1
	17	130753	●BOOT, SWITCH	SCHUTZMANSCHETTE	COIFRE	KAP	FUNDA	1
	18	130776	●POTENTIOMETER, 50K	POTENTIOMETER	POTENTIOMÈTRE	POTENTIOMETER	POTENCIOMETRO	1
	19	130775	●POT., 50K LOCKABLE	POTENTIOMETER	POTENTIOMÈTRE	POTENTIOMETER	POTENCIOMETRO	1
	20	140351	SCREW, M12X1.75X70 HXHDCP	SCHRAUBE	VIS	SCHROEF	TORNILLO	2
	21	630304	SCREW, M4X.7X35 FLTPHL	SCHRAUBE	VIS	SCHROEF	TORNILLO	2
	22	230715	TUBE, HANDLE ADJ.	ROHR, GRIFF	TUBE	BUIS	TUBO	1
	23	230649	PIN, HANDLE ADJ.	STIFT	GOUPILLE	PEN	PASADOR	2
	24	230710	PIN, HANDLE LOCK	VERSCHLUßSTIFT	AXE-LOQUET	SLOTPEN	PASADOR CIERRE	2
	25	140415	SPRING, LOCK PIN	FEDER	RESSORT	VEER	RESORTE	1
	26	140155	BUSHING	BÜCHSE	BAGUE	BUS	BUJE	2
	27	606550	●KNOB, SPEED CONTROL	KNOPF	BOUTON	KNOP	PERILLA	1
	28	603007	BUSHING, SNAP	BÜCHSE	BAGUE	BUS	BUJE	1
	29	602886	PIN, SPRING RETURN	STIFT	GOUPILLE	PEN	PASADOR	1
	30	605812	SPRING, EXTENSION	FEDER	RESSORT	VEER	RESORTE	1
	31	140829	SCREW, #6-32X1 PANPHL	SCHRAUBE	VIS	SCHROEF	TORNILLO	2
	32	140019	WASHER, #6 EXT. LOCK	SCHEIBE	RONDELLE	SLUITRING	ARANDELA	2
	33	27098	BRACKET, SWITCH	HALTER	SUPPORT	STEUN	SOPORTE	1
	34	130729	●SWITCH, ROLL	SCHALTER	INTERRUPTEUR	SCHAKELAAR	INTERRUPTOR	1
	35	140552	NUT, #10-24 NYLOCK	MUTTER	ECROU	MOER	TUERCA	1
	36	140000	WASHER, 1/4 FLAT	FLACHSCHEIBE	RONDELLE	VLAKRING	ARANDELA	6
	37	25671	MOUNT, SWITCH	HALTER	SUPPORT	STEUN	SOPORTE	1
	38	140890	SCREW, #10-24X1/2 TRSPHL	SCHRAUBE	VIS	SCHROEF	TORNILLO	1
	39	140900	SCREW, #10-24X3/4 TRSPHL	SCHRAUBE	VIS	SCHROEF	TORNILLO	1
	40	608322	SCREW, M6X1.0X16 TRSPHL	SCHRAUBE	VIS	SCHROEF	TORNILLO	2
	41	140284	NUT, M6 NYLOCK	MUTTER	ECROU	MOER	TUERCA	2
	42	140045	WASHER, 1/2 FLAT	FLACHSCHEIBE	RONDELLE	VLAKRING	ARANDELA	2
	43	140024	WASHER, 1/2 LOCK	SCHEIBE	RONDELLE	SLUITRING	ARANDELA	2
	44	603830	PLATE, SWITCH GUARD	SCHUTZ	PROTECTEUR	SCHERMPLAAT	PROTECTOR	1
	45	140540	NUT, #6-32 HEX	MUTTER	ECROU	MOER	TUERCA	2
	46	630343	CLAMP, CABLE	KLEMME	ATTACHE	KLEM	ABRAZADERA	1
	47	140552	NUT, #10-24 NYLOCK	MUTTER	ECROU	MOER	TUERCA	1
	48	605094	COLLAR, HANDLE	BUNDRING	COLLIER	KRAAG	COLLAR	2
	49	140859	SCREW, 1/4-20X1/4 SK CUP	SCHRAUBE	VIS	SCHROEF	TORNILLO	2
	50	606549	DECAL, SPEED CONTROL	AUFKLEBER	DÉCALQUE	PLAKPLAATJE	CALOCMANIA	1
▲	51	611226000	SCREW, #6-32X1/4 TRS	SCHRAUBE	VIS	SCHROEF	TORNILLO	4
N/S	602873	HARNES (NOT SHOWN)	KABELSTRANG	FAISCEAU DE FILS	DRAADBUNDEL	MAZO DE CONDUCT.	MAZO DE CONDUCT.	1
	612977	HARNES (NOT SHOWN)	KABELSTRANG	FAISCEAU DE FILS	DRAADBUNDEL	MAZO DE CONDUCT.	MAZO DE CONDUCT.	1

▽ ASSEMBLY/BAUGRUPPE/ENSEMBLE/SAMENSTEL/CONJUNTO

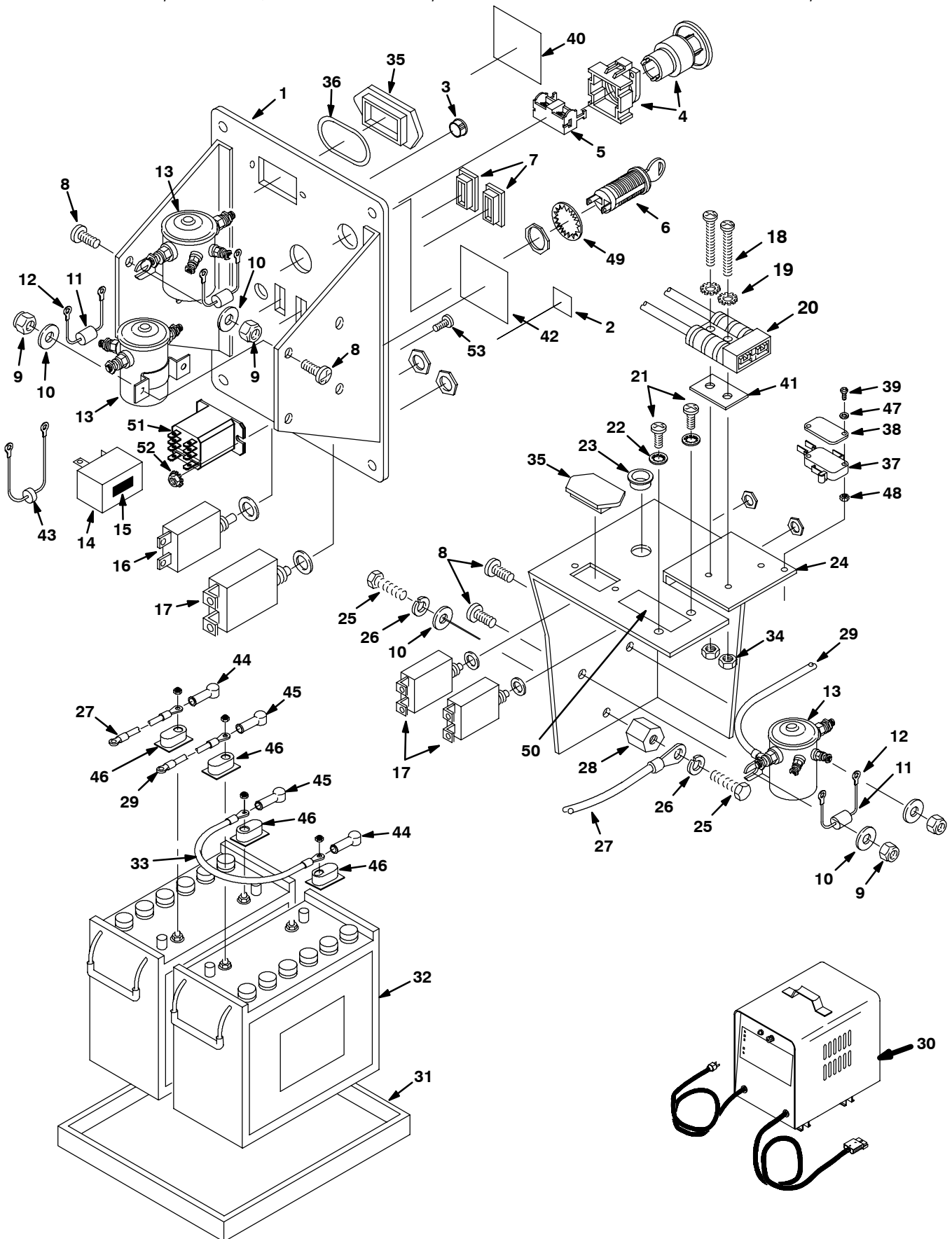
▲ INCLUDED IN ASSEMBLY/IM BAUGRUPPE INBEGRIFFEN/Y COMPRIS EN ENSEMBLE/  
BIJ SAMENSTELLING INBEGREPEN/INCLUIDO A CONJUNTA

● RECOMMENDED STOCK ITEM/ EMPFOHLENER VORRATSARTIKEL/ ÉLÉMENTS DE STOCK RECOMMANDÉS/  
AANBEVOLEN ARTIKELN OP VOORRAAD/ PIEZAS RECOMENDADAS EN ALMACÉN

N/S NOT SHOWN/ NICHT ANGEZEIGT/ NON-INDIQUÉ/ NIET AFGEBEELD/ SIN MOSTRAR

**PARTS LIST – ERSATZTEILLISTE – LISTE DES PIÈCES –  
ONDERDELENLIJST – LISTA DE REPUESTOS**

**ELECTRICAL / BATTERY GROUP - ELEKTRISCH/BATTERIE GRUPPE - GROUPE DES  
BATTERIES/ÉLECTRIQUE - ELECTRISCH/ACCU GROEP - GRUPE DEL ELÉCTRICO/BATERÍA**



**PARTS LIST – ERSATZTEILLISTE – LISTE DES PIÈCES –  
ONDERDELENLIJST – LISTA DE REPUESTOS**

**ELECTRICAL / BATTERY GROUP - ELECTRISCH/BATTERIE GRUPPE - GROUPE DES  
BATERIES/ÉLECTRIQUE - ELEKTRISCH/ACCU GROEP - GRUPE DEL ELÉCTRICO/BATERÍA**

REF	PART #	DESCRIPTION	BEZEICHNUNG	DESIGNATION	OMSCHRIJVING	DESCRIPCIÓN	QTY	
1	613030	PANEL, CONTROL HOUSING	DECKEL	COUVERCLE	DEKSEL	CUBIERTA	1	
2	-	DECAL, CE	AUFKLEBER	DÉCALQUE	PLAKPLAAT	CALCOMANÍA	1	
3	069764626	●PLUG, HOLE, 12.7	STOPFEN	BOUCHON	PLUG	TAPÓN	1	
4	630100	●SWITCH, EMERGENCY STOP	SCHALTER	INTERRUPTEUR	SCHAKELAAR	INTERRUPTOR	1	
5	630097	●SWITCH, CONTACT	SCHALTER	INTERRUPTEUR	SCHAKELAAR	INTERRUPTOR	1	
▽	6	607475	●SWITCH, KEY	SCHALTER	INTERRUPTEUR	SCHAKELAAR	INTERRUPTOR	1
▲	607821	●KEY, REPLACEMENT STEEL	SCHLÜSSEL	CLÉ	SLEUTEL	CHAVETA	1	
7	582150	●PLUG, ACCESS. SWITCH	STOPFEN	BOUCHON	PLUG	TAPÓN	2	
8	608322	SCREW, M6X1.0X16 TRSPHL	SCHRAUBE	VIS	SCHROEF	TORNILLO	6	
9	140284	NUT, M6 NYLOCK	MUTTER	ECROU	MOER	TUERCA	6	
10	140000	WASHER, 1/4 FLAT	FLACHSCHEIBE	RONDELLE	VLAKRING	ARANDELA	7	
11	606404	●ASM., DIODE W/RING TRMNL	DIODE	DIODE	DIODE	DIODO	3	
12	281001009	RING, TERMINAL #10	ANSCHLUßKLEMME	BORNE	AANSLUITKLEM	TERMINAL	6	
13	605905	●SOLENOID, 24V	RELAIS	SOLENOIDE	RELAIS	RELAIS	3	
14	130021	●FLASHER, 24VDC	BLITZER	ECLAIREUR	FLITSER	CENTELLEO	1	
15	606243	TAPE, ACRYLIC 1"X.25"	KLEBEBAND	BANDE ADHESIVE	PLAKBAND	CINTA ADHESIVA	1	
16	130737	●BREAKER, CIRCUIT 10 AMP	SICHERUNGAUTOM	COUPE-CIRCUIT	ZEKERINGAUTOMT	INTERRUPTOR	1	
17	602951	●BREAKER, CIRCUIT 35 AMP	SICHERUNGAUTOM	COUPE-CIRCUIT	ZEKERINGAUTOMT	INTERRUPTOR	3	
18	140829	SCREW, #6-32X1 PANPHL	SCHRAUBE	VIS	SCHROEF	TORNILLO	2	
19	140019	WASHER, #6 EXT. LOCK	SCHLEIBE	RONDELLE	SLUITRING	ARANDELA	2	
20	605387	●CONNECTOR, 50A W/O CNTCTS	ANSCHLUß	RACCORD	VERBINDINGSKLEM	CONECTOR	1	
21	578141000	SCREW, M5X10 PANPHL	SCHRAUBE	VIS	SCHROEF	TORNILLO	2	
22	140018	WASHER, #10 INT. LOCK	SCHLEIBE	RONDELLE	SLUITRING	ARANDELA	2	
23	130698	BUSHING, SNAP	BÜCHSE	BAGUE	BUS	BUJE	1	
24	602887	BRACKET	HALTERUNG	SUPPORT	STEUN	SOPORTE	1	
25	140553	SCREW, 1/4-20X1/2 HXHDCP	SCHRAUBE	VIS	SCHROEF	TORNILLO	2	
26	140016	WASHER, 1/4 LOCK	SCHLEIBE	RONDELLE	SLUITRING	ARANDELA	2	
27	602871	CABLE, BATT. #6 BLACK X 20"	BATTERIEKABEL	CABLE, BATTERIE	BATTERIJKABEL	CABLE DE BATERÍA	1	
28	578427	●STANDOFF	ISOLIERSTÜCK	ISOLATEUR	STEUNISOLATOR	AISLADOR	1	
29	602872	CABLE, BATT. #6 RED X 28"	BATTERIEKABEL	CABLE, BATTERIE	BATTERIJKABEL	CABLE DE BATERÍA	1	
30	-	CHARGER	LADEGERÄT	RECHARGEUR	BATTERIJLADER	CARGADOR	1	
31	601991	TRAY, BATTERY	BATTERIETRÄGER	BERCEAU DE BATTERIE	ACCUBAK	BAND. DE BATERÍA	1	
32	-	BATTERY, 24DC 20A	BATTERIE	BATTERIE	ACCU	BATERÍA	2	
33	130364	CABLE, BATT	BATTERIEKABEL	CABLE, BATTERIE	BATTERIJKABEL	CABLE DE BATERÍA	1	
34	140539	NUT, 6-32 KEP	MUTTER	ECROU	MOER	TUERCA	2	
35	609969	●PLUG, HOUR METER	STOPFEN	BOUCHON	PLUG	TAPÓN	2	
36	605823	●O-RING	O RING	JOINT TORIQUE	O RING	ANILLO "O"	1	
37	600437	●SWITCH, ROLLER	SCHALTER	INTERRUPTEUR	SCHAKELAAR	INTERRUPTOR	1	
38	601359	PLATE, SWITCH	PLATTE	PLAQUE	PLAAT	PLACA	1	
39	578403000	SCREW, M3X.5X20 PANPHL	SCHRAUBE	VIS	SCHROEF	TORNILLO	2	
40	630420	DECAL, FLAMMABLE	AUFKLEBER	DÉCALQUE	PLAKPLAAT	CALCOMANÍA	1	
41	603331	SPACER, CHARGER PLUG	ABSTANDSTÜCK	ENTRETOISE	AFSTANDSSTUK	SEPERADOR	1	
42	578729	DECAL, READ MANUAL	AUFKLEBER	DÉCALQUE	PLAKPLAAT	CALCOMANÍA	1	
43	604486	ASM., DIODE SPLICED	DIODE	DIODE	DIODE	DIODO	1	
44	611221	BOOT, BATTERY CABLE BLK	SCHUTZMANSCHETTE	COIFRE	KAP	FUNDA	2	
45	611222	BOOT, BATTERY CABLE RED	SCHUTZMANSCHETTE	COIFRE	KAP	FUNDA	2	
46	45962	COVER, BATTERY TERMINAL	DECKEL	COUVERCLE	DEKSEL	CUBIERTA	4	
47	601127000	WASHER, M3.7 FLAT	FLACHSCHEIBE	RONDELLE	VLAKRING	ARANDELA	2	
48	579211	NUT, M3 HEXLCK	MUTTER	ECROU	MOER	TUERCA	2	
49	069762306	WASHER, M20 INT. LOCK	SCHLEIBE	RONDELLE	SLUITRING	ARANDELA	1	
50	630422	DECAL, BATTERY CHARGE	AUFKLEBER	DÉCALQUE	PLAKPLAAT	CALCOMANÍA	1	
51	1001219	RELAY, 24VDC, DPDT	RELAIS	RELAIS	RELAIS	RELÉ	1	
52	140519	NUT, 10-24 KEP	MUTTER	ECROU	MOER	TUERCA	2	
53	140890	SCREW, #10-24X1/2 TRSPHL	SCHRAUBE	VIS	SCHROEF	TORNILLO	2	

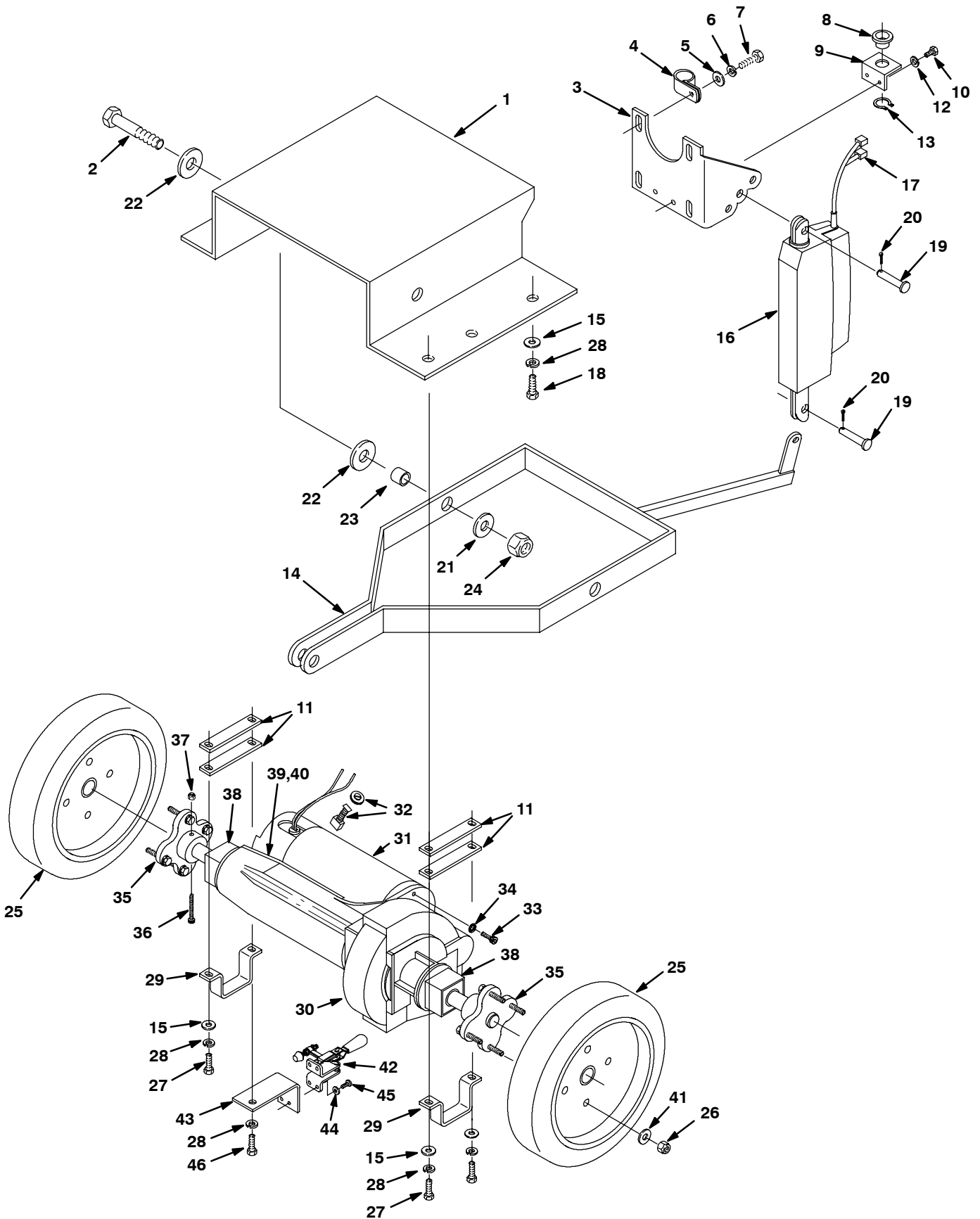
▽ ASSEMBLY/BAUGRUPPE/ENSEMBLE/SAMENSTEL/CONJUNTO

▲ INCLUDED IN ASSEMBLY/IM BAUGRUPPE INBEGRIFFEN/Y COMPRIS EN ENSEMBLE/  
BIJ SAMENSTELLING INBEGREPEN/INCLUIDO A CONJUNTA

● RECOMMENDED STOCK ITEM/ EMPFOHLENER VORRATSARTIKEL/ ÉLÉMENTS DE STOCK RECOMMANDÉS/  
AANBEVOLEN ARTIKELN OP VOORRAAD/ PIEZAS RECOMENDADAS EN ALMACÉN

**PARTS LIST – ERSATZTEILLISTE – LISTE DES PIÈCES –  
ONDERDELENLIJST – LISTA DE REPUESTOS**

**DRIVE GROUP - ANTRIEB GRUPPE - GROUPE D'ENTRAÎNEMENT -  
AANDRIJF GROUPE - GRUPO DE TRANSMISIÓN**



**PARTS LIST – ERSATZTEILLISTE – LISTE DES PIÈCES –  
ONDERDELENLIJST – LISTA DE REPUESTOS**

**DRIVE GROUP - ANTRIEB GRUPPE - GROUPE D'ENTRAÎNEMENT -  
AANDRIJF GROEP - GRUPO DE TRANSMISIÓN**

REF	PART #	DESCRIPTION	BEZEICHNUNG	DESIGNATION	OMSCHRIJVING	DESCRIPCIÓN	QTY	
1	600288	PLATE, BASE TRANSAXLE	PLATTE	PLAQUE	PLAAT	PLACA	1	
2	36758	SCREW, .38-16 SHOULDER	SCHRAUBE	VIS	SCHROEF	TORNILLO	2	
3	600292	BRACKET, ACTUATOR	HALTERUNG	SUPPORT	STEUN	SOPORTE	1	
4	140314	CLAMP, INSULATED 3/4"	KLEMME	ATTACHE	SLANGKLEM	ABRAZADERA	1	
5	140027	WASHER, 5/16 FLAT	FLACHSCHEIBE	RONDELLE	VLAKRING	ARANDELA	4	
6	140015	WASHER, 5/16 SPLIT LOCK	SCHEIBE	RONDELLE	SLUITRING	ARANDELA	4	
7	200031488	SCREW, M8X1.25X20 HXHDPC	SCHRAUBE	VIS	SCHROEF	TORNILLO	4	
8	621235	BUSHING, CABLE	BÜCHSE	BAGUE	BUS	CASQUILLO	1	
9	630157	BRACKET, CABLE GUIDE	HALTER	SUPPORT	STEUN	SOPORTE	1	
10	200031432	SCREW, M6X1.0X10 HXHDPC	SCHRAUBE	VIS	SCHROEF	TORNILLO	2	
11	612783	SPACER, AXLE	ABSTANDSTÜCK	ENTRETOISE	AFSTANDSSTUK	SEPERADOR	4	
12	140016	WASHER, 1/4 LOCK	SCHEIBE	RONDELLE	SLUITRING	ARANDELA	2	
13	621236000	RING, RETAINING	HALTERING	ANNEAU D' ARRÊT	HOUDERRING	ARO DE RETENCION	1	
14	600290	BRACKET, LIFT	HALTER	SUPPORT	STEUN	SOPORTE	1	
15	140028	WASHER, 3/8 FLAT	FLACHSCHEIBE	RONDELLE	VLAKRING	ARANDELA	5	
16	600952	●ACUTATOR	STEUERGERÄT	MÉCANISME DE COMMANDE	ACTUATOR	ACCIONADOR	1	
17	281004001	TERMINAL, QC	ANSCHLUßKLEMME	BORNE	AANSLUITKLEM	TERMINAL	2	
18	140277	SCREW, M10X1.5X20 HXHDPC	SCHRAUBE	VIS	SCHROEF	TORNILLO	2	
19	604076	PIN, CLEVIS	STIFT	GOUPILLE	PEN	PASADOR	2	
20	578421	PIN, COTTER	SPLINT	GOUPILLE FENDUE	SPLITPEN	PASADOR PART.	2	
21	140046	WASHER, .392 FLAT	FLACHSCHEIBE	RONDELLE	VLAKRING	ARANDELA	2	
22	140045	WASHER, 1/2 FLAT	FLACHSCHEIBE	RONDELLE	VLAKRING	ARANDELA	4	
23	602882	BUSHING	BÜCHSE	BAGUE	BUS	CASQUILLO	2	
24	140515	NUT, 3/8-16 NYLCK	MUTTER	ECROU	MOER	TUERCA	2	
25	640013	●WHEEL, NEOPRENE, SOLID	RAD	ROUE	WIEL	RUEDA	2	
	630215	●WHEEL, PNEUMATIC AIR	RAD	ROUE	WIEL	RUEDA	2	
	600352	●WHEEL, FOAM FILLED	RAD	ROUE	WIEL	RUEDA	2	
	604357	●KIT, PNEUMATIC WHEEL AIR	RADSATZ	LOT, ROUE	SET, WIEL	JUEGO, RUEDA	1	
	604259	●KIT, WHEEL FOAM FILLED	RADSATZ	LOT, ROUE	SET, WIEL	JUEGO, RUEDA	1	
26	140501	NUT, 1/4-20 HXLCK	MUTTER	ECROU	MOER	TUERCA	8	
27	612255000	SCREW, M10X1.5X35 HXHDPC	SCHRAUBE	VIS	SCHROEF	TORNILLO	3	
28	140333	WASHER, M10 SPLIT LOCK	SCHEIBE	RONDELLE	SLUITRING	ARANDELA	6	
29	612784	BRACKET, TRANSAXLE	HALTERUNG	SUPPORT	STEUN	SOPORTE	2	
▽	30	612844	●TRANSAXLE, 24VDC	GETRIEBEENEHEIT	ENTRAÎNEMENT	AANDRIJFAS	EJE DE MANDO	1
▲	612873	BODY, TRANSAXLE ONLY	KÖRPER	CARROSSERIE	CARROSSERIE	CUERPO	1	
▲	612874	COUPLING, NYLON, TRANSAXLE	KUPPLUNG	ACCOUPLLEMENT	KOPPELING	ACOPLAMIENTO	1	
▲	612875	KEY, TRANSAXLE	SCHLÜSSEL	CLÉ	SLEUTEL	CHAVETA	1	
▲▽	31	612877	●MOTOR, TRANSAXLE	MOTOR	MOTEUR	MOTOR	1	
▲▲	32	612883	●BRUSH, CARBON (2/PK)	KOHLEBÜRSTE	BALAIS-CHARBON	KOOLBORSTEL	ESCOBIL.GRAFITS	1
▲	33	140868	SCREW, 1/4-20X5/8 SHCS	SCHRAUBE	VIS	SCHROEF	TORNILLO	2
▲	34	32982	WASHER, 1/4 INT. LOCK	SCHEIBE	RONDELLE	SLUITRING	ARANDELA	2
▲	35	612879	HUB, WHEEL, TRANSAXLE	NABE	MOYEU	NAAF	CUBO	2
▲	36	31249	BOLT, 10-24 SHOULDER	SCHRAUBE	VIS	SCHROEF	TORNILLO	2
▲	37	140552	NUT, #10-24 NYLOCK	MUTTER	ECROU	MOER	TUERCA	2
▲	38	612880	SLEEVE, TRANSAXLE REPL.	HÜLSE	MANCHON	BUSJE	MANGUITO	2
▲	39	613082	COVER, TRANSAXLE	DECKEL	COUVERCLE	DEKSEL	CUBIERTA	1
▲	40	577031000	SCREW, #8X1/2 PANPHL	SCHRAUBE	VIS	SCHROEF	TORNILLO	2
41	140000	WASHER, 1/4 FLAT	FLACHSCHEIBE	RONDELLE	VLAKRING	ARANDELA	8	
42	600634	CLAMP, PARK BRAKE	KLEMME	ATTACHE	SLANGKLEM	ABRAZADERA	1	
43	603122	BRACKET, BRAKE	HALTER	SUPPORT	STEUN	SOPORTE	1	
44	140018	WASHER, #10 INT. LOCK	SCHEIBE	RONDELLE	SLUITRING	ARANDELA	4	
45	140887	SCREW, 10-24X3/8 PANPHL	SCHRAUBE	VIS	SCHROEF	TORNILLO	4	
46	601094000	SCREW, M10X1.5X45 HXHDPC	SCHRAUBE	VIS	SCHROEF	TORNILLO	1	

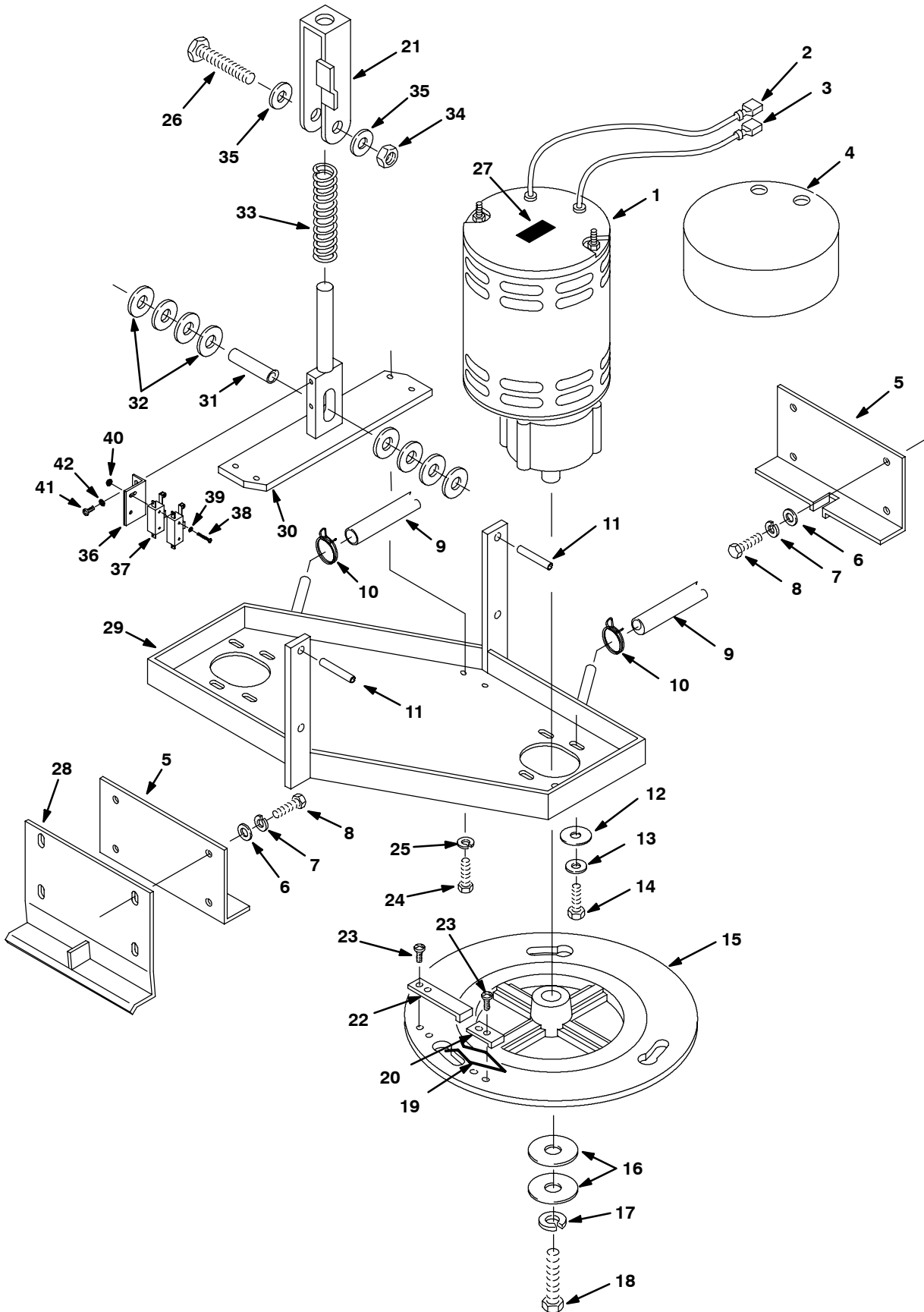
▽ ASSEMBLY/BAUGRUPPE/ENSEMBLE/SAMENSTEL/CONJUNTO

▲ INCLUDED IN ASSEMBLY/IM BAUGRUPPE INBEGRIFFEN/Y COMPRIS EN ENSEMBLE/  
BIJ SAMENSTELLING INBEGREPEN/INCLUIDO A CONJUNTA

● RECOMMENDED STOCK ITEM/ EMPFOHLENER VORRATSARTIKEL/ ÉLÉMENTS DE STOCK RECOMMANDÉS/  
AANBEVOLEN ARTIKEL EN OP VOORRAAD/ PIEZAS RECOMENDADAS EN ALMACÉN

**PARTS LIST – ERSATZTEILLISTE – LISTE DES PIÈCES –  
ONDERDELENLIJST – LISTA DE REPUESTOS**

**BRUSH DRIVE GROUP - BESENANTRIEB GRUPPE - GROUPE ENTRAINEMENT DE BROSSSE -  
BORSTEL AANDRIJF GROEP - CONJUNTO IMPULSO DE CEPILLO**



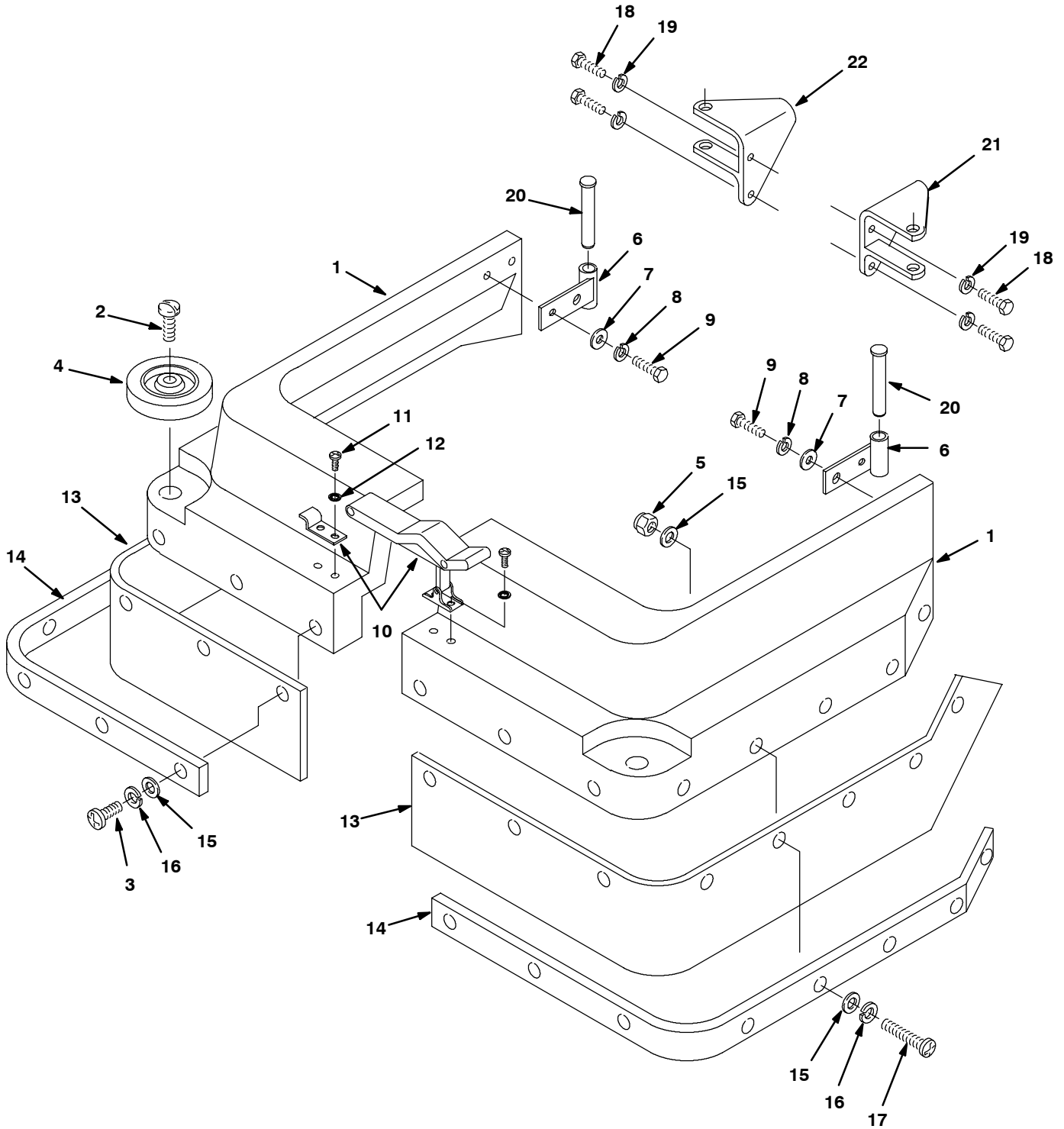
**PARTS LIST – ERSATZTEILLISTE – LISTE DES PIÈCES –  
ONDERDELENLIJST – LISTA DE REPUESTOS**

**BRUSH DRIVE GROUP - BESEANTRIEB GRUPPE - GROUPE ENTRAINEMENT DE BROSSE -  
BORSTEL AANDRIJF GROEP - CONJUNTO DE CEPILLO**

REF	PART #	DESCRIPTION	BEZEICHNUNG	DESIGNATION	OMSCHRIJVING	DESCRIPCIÓN	QTY
∇	1	130491	●MOTOR & GEAR BOX	MOTOR	MOTEUR	MOTOR	2
▲		630609	●ASM., GEAR BOX	ZAHNRADANRIEB	ROUE DENTÉE MENANTE	TANDWIELAANDRIJVING	1
▲		190741	●ASM., BRUSH CARD	KOHLEBÜRSTEN	BROSSE DE MOTEUR	MOTORBORSTELS	1
222615	▲	190970	●BRUSH, CARBON	KOHLEBURSTE	BALAIS-CHARBON	KOOLBORSTEL	1
▲		140632	●KEY, 1/4X1	SCHLÜSSEL	CLÉ	SLEUTEL	1
✗	2	130192	TERMINAL, MALE	ANSCHLUßKLEMME	BORNE	AANSLUITKLEM	1
✗	3	130192	TERMINAL, MALE	ANSCHLUßKLEMME	BORNE	AANSLUITKLEM	1
	4	100764	COVER, BRUSH MOTOR	DECKEL	COUVERCLE	DEKSEL	2
	5	600300	PLATE, GUIDE	PLATTE	PLAQUE	PLAAT	2
	6	140003	WASHER, FENDER	SCHEIBE	RONDELLE	RING	8
	7	140016	WASHER, 1/4 LOCK	SCHEIBE	RONDELLE	SLUITRING	8
	8	140272	SCREW, M6X1.0X16 HXHD	SCHRAUBE	VIS	SHRROEF	8
	9	609470	HOSE, 3/8IDX9"	LEITUNG	TUYAU	LEIDING	2
	10	607775	CLAMP	KLEMME	ATTACHE	SLANGKLEM	2
	11	140618	PIN, ROLL	BOLZEN	AXE	PEN	4
	12	140028	WASHER, 3/8 FLAT	FLACHSCHEIBE	RONDELLE	VLAKRING	8
	13	140017	WASHER, 3/8 SPLIT LOCK	SCHEIBE	RONDELLE	SLUITRING	8
	14	140202	SCREW, 3/8-16X1 HXHD	SCHRAUBE	VIS	SHRROEF	8
	15	606335	PLATE, DRIVER NYLON	PLATTE	PLAQUE	PLAAT	2
	16	25732	WASHER, .38 FLAT	FLACHSCHEIBE	RONDELLE	VLAKRING	4
	17	140015	WASHER, 5/16 SPLIT LOCK	SCHEIBE	RONDELLE	SLUITRING	2
	18	140219	SCREW, 5/16-18X1 HXHD	SCHRAUBE	VIS	SHRROEF	2
	19	140417	●CLIP, SPRING	SPANGE	AGRAFE	VEERKLEM	2
	20	230651	●CLAMP, BRUSH PLATE	KLEMME	ATTACHE	SLANGKLEM	2
	21	1001148	BRACKET, SPRING	HALTERUNG	SUPPORT	STEUN	1
	22	230697	●STOP, DRIVER RELEASE	STOPP	ARRET	STOP	2
	23	606915	SCREW, HIGH LOW 10-16X3/8	SCHRAUBE	VIS	SHRROEF	8
	24	200031488	SCREW, M8X1.25X20 HXHD	SCHRAUBE	VIS	SCHROEF	4
	25	140015	WASHER, 5/16 SPLIT LOCK	SCHEIBE	RONDELLE	SLUITRING	4
	26	140225	SCREW, 3/8-16X2 HXHD	SCHRAUBE	VIS	SHRROEF	1
	27	606243	TAPE, ACRYLIC 1"X.25'	KLEBEBAND	BANDE ADHESIVE	PLAKBAND	2
	28	600299	SKIRT, FRONT LIP	SCHÜRZE	JUPE	SPATSCHORT	1
	29	600289	BRACKET, MOTOR MOUNT	HALTERUNG	SUPPORT	STEUN	1
	30	613029	BRACKET, SPRING MOUNT	HALTERUNG	SUPPORT	STEUN	1
	31	602930	BUSHING	BÜCHSE	BAGUE	BUS	1
	32	578298000	WASHER, .64 FLAT	FLACHSCHEIBE	RONDELLE	VLAKRING	8
	33	602555	SPRING	FEDER	RESSORT	VEER	1
	34	600200	NUT, 3/8-16 JAM	MUTTER	ÉCROU	MOER	1
	35	140028	WASHER, 3/8 FLAT	FLACHSCHEIBE	RONDELLE	VLAKRING	2
	36	1000975	BRACKET, SWITCH, BRUSH	HALTERUNG	SUPPORT	STEUN	1
	37	069764008	SWITCH, SNAP, ROLLER	SCHALTER	INTERRUPTEUR	SCHAKELAAR	2
	38	140757	SCREW, #6-32X2-1/4 PANPHL	SCHRAUBE	VIS	SHRROEF	2
	39	140032	WASHER, #6 FLAT	FLACHSCHEIBE	RONDELLE	VLAKRING	2
	40	140539	NUT, #6-32 KEP	MUTTER	ÉCROU	MOER	2
	41	578141000	SCREW, M5X10 PANPHL	SCHRAUBE	VIS	SHRROEF	2
	42	140018	WASHER, #10 INT. LOCK	SCHEIBE	RONDELLE	SLUITRING	2
∇	ASSEMBLY/BAUGRUPPE/ENSEMBLE/SAMENSTEL/CONJUNTO						
▲	INCLUDED IN ASSEMBLY/IM BAUGRUPPE INBEGRIFFEN/Y COMPRIS EN ENSEMBLE/ BIJ SAMENSTELLING INBEGREPEN/INCLUIDO A CONJUNTA						
●	RECOMMENDED STOCK ITEM/ EMPFOHLENER VORRATSARTIKEL/ ÉLÉMENTS DE STOCK RECOMMANDÉS/ AANBEVOLEN ARTIKELN OP VOORRAAD/ PIEZAS RECOMENDADAS EN ALMACÉN						

**PARTS LIST – ERSATZTEILLISTE – LISTE DES PIÈCES –  
ONDERDELENLIJST – LISTA DE REPUESTOS**

**SKIRT GROUP - SCHÜRZE GRUPPE - GROUPE SOUFFLET JUPE -  
SPATSCHORT GROEP - CONJTO JUEGO**



**PARTS LIST – ERSATZTEILLISTE – LISTE DES PIÈCES –  
ONDERDELENLIJST – LISTA DE REPUESTOS**

**SKIRT GROUP - SCHÜRZE GRUPPE - GROUPE SOUFFLET JUPE -  
SPATSCHORT GROEP - CONJTO JUEGO**

REF	PART #	DESCRIPTION	BEZEICHNUNG	DESIGNATION	OMSCHRIJVING	DESCRIPCIÓN	QTY
▽	609798	ASM., SKIRT OPERATOR LH TEAL (5500)	EINH., SCHÜRZE LH	ASM., JUPE LH	MONTAGE, AFDICHTFLAP LH	CONJUNTO, ALETA LH	1
	609796	ASM., SKIRT OPERATOR LH TEAL (5520)	EINH., SCHÜRZE LH	ASM., JUPE LH	MONTAGE, AFDICHTFLAP LH	CONJUNTO, ALETA LH	1
	609797	ASM., SKIRT OPERATOR RH TEAL (5500)	EINH., SCHÜRZE RH	ASM., JUPE RH	MONTAGE, AFDICHTFLAP RH	CONJUNTO, ALETA RH	1
	609795	ASM., SKIRT OPERATOR RH TEAL (5520)	EINH., SCHÜRZE RH	ASM., JUPE RH	MONTAGE, AFDICHTFLAP RH	CONJUNTO, ALETA RH	1
▲	1	607558 SKIRT, OPERATOR LH TEAL (5500)	SCHÜRZE LH	JUPE LH	SPATSCHORT LH	FALDILLA LH	1
		607564 SKIRT, OPERATOR LH TEAL (5520)	SCHÜRZE LH	JUPE LH	SPATSCHORT LH	FALDILLA LH	1
		607560 SKIRT, OPERATOR RH TEAL (5500)	SCHÜRZE RH	JUPE RH	SPATSCHORT RH	FALDILLA RH	1
		607566 SKIRT, OPERATOR RH TEAL (5520)	SCHÜRZE RH	JUPE RH	SPATSCHORT RH	FALDILLA RH	1
▲	2	603154 ●SCREW, M08X1.25X40MM	SCHRAUBE	VIS	SCHROEF	TORNILLO	2
▲	3	578144000 SCREW, M5X16 PANPHL	SCHRAUBE	VIS	SCHROEF	TORNILLO	10
▲	4	630450 ●WHEEL, RUBBER	RAD	ROUE	WIEL	RUEDA	2
▲	5	140283 NUT, M5 NYLCK	MUTTER	ECROU	MOER	TUERCA	6
▲	6	600301 BRACKET, SKIRT MOUNT	HALTERUNG	SOPPORT	STEUN	SOPORTE	2
▲	7	140027 WASHER, 5/16 FLAT	FLACHSCHEIBE	RONDELLE	VLAKRING	ARANDELA	4
▲	8	140015 WASHER, 5/16 SPLIT LOCK	SCHEIBE	RONDELLE	SLUITRING	ARANDELA	4
▲	9	578237000 SCREW, M8X1.25X18 HXHDCP	SCHRAUBE	VIS	SCHROEF	TORNILLO	4
▲	10	140932 ●LATCH, W/KEEPER	SPERRE	LOQUET	SLUITING	PESTILLO	1
▲	11	200070340 SCREW, M4X.7X8 PANPHL	SCHRAUBE	VIS	SCHROEF	TORNILLO	4
▲	12	140023 WASHER, #8 INT	SCHEIBE	RONDELLE	SLUITRING	ARANDELA	4
▲	13	600295 ●SPLASH GUARD (5500)	SPRITZSCHUTZ	GARDE-BOUE	SPATPLAAT	GUARDABARROS	2
		600294 ●SPLASH GUARD (5520)	SPRITZSCHUTZ	GARDE-BOUE	SPATPLAAT	GUARDABARROS	2
▲	14	600297 STRAP, SPLASH GUARD (5500)	HALTER	SUPPORT	BEVESTIGING	RETENEDOR	2
		600296 STRAP, SPLASH GUARD (5520)	HALTER	SUPPORT	BEVESTIGING	RETENEDOR	2
▲	15	140011 WASHER, 3/16 FLAT	FLACHSCHEIBE	RONDELLE	VLAKRING	ARANDELA	22
▲	16	140018 WASHER, #10 INT. LOCK	SCHEIBE	RONDELLE	SLUITRING	ARANDELA	16
▲	17	140293 SCREW, M5X.8X30 PANPHL	SCHRAUBE	VIS	SCHROEF	TORNILLO	6
	18	575029000 SCREW, M8X1.25X20 PANPHL	SCHRAUBE	VIS	SCHROEF	TORNILLO	4
	19	140015 WASHER, 5/16 SPLIT LOCK	SCHEIBE	RONDELLE	SLUITRING	ARANDELA	4
	20	230943 ●PIN, SKIRT	BOLZEN	AXE	PEN	PASADOR	2
	21	607951 BRACKET, SKIRT MOUNT LH	HALTERUNG	SOPPORT	STEUN	SOPORTE	1
	22	607952 BRACKET, SKIRT MOUNT RH	HALTERUNG	SOPPORT	STEUN	SOPORTE	1

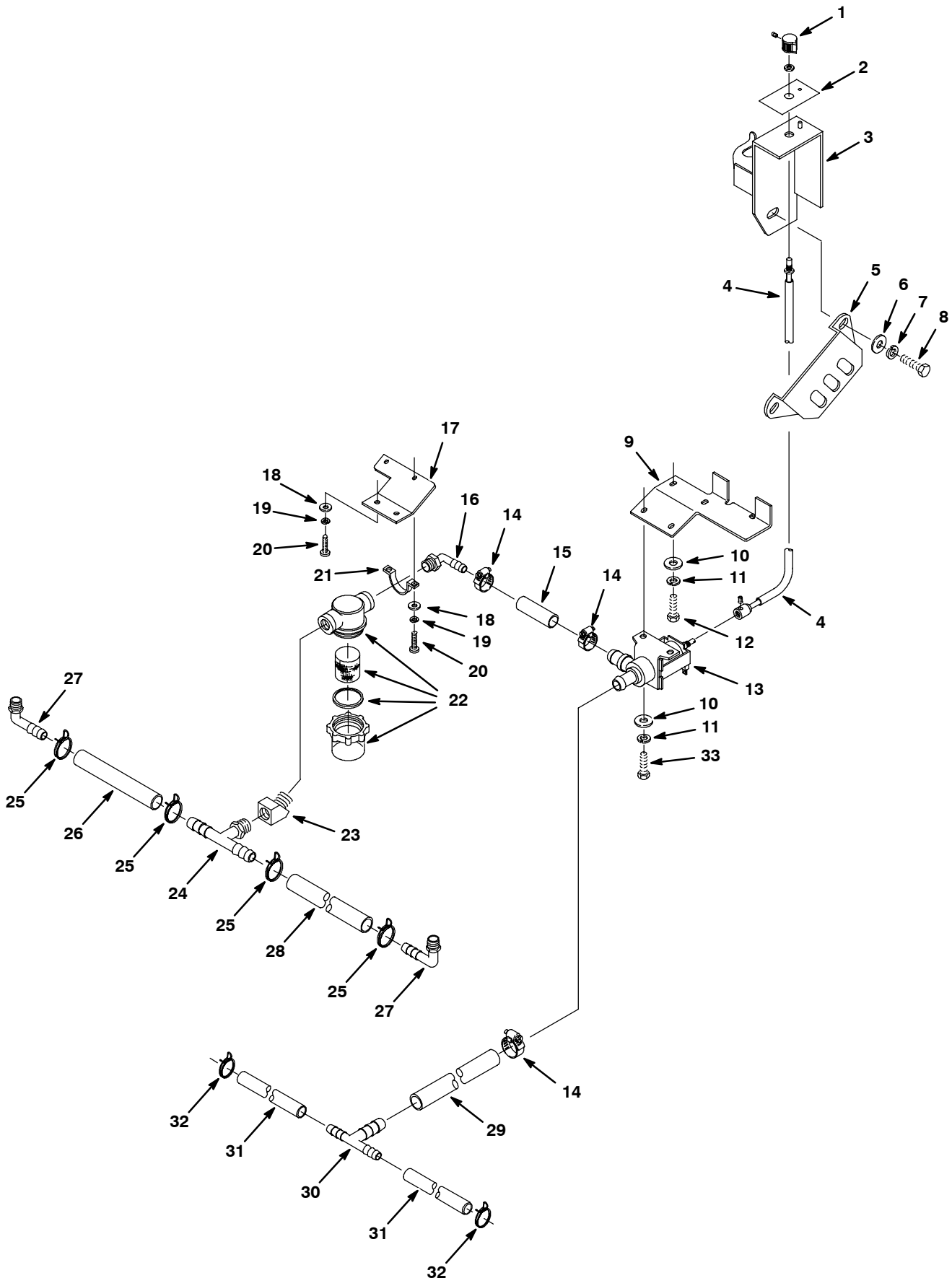
▽ ASSEMBLY/BAUGRUPPE/ENSEMBLE/SAMENSTEL/CONJUNTO

▲ INCLUDED IN ASSEMBLY/IM BAUGRUPPE INBEGRIFFEN/Y COMPRIS EN ENSEMBLE/  
BIJ SAMENSTELLING INBEGREPEN/INCLUIDO A CONJUNTA

● RECOMMENDED STOCK ITEM/ EMPFOHLENER VORRATSARTIKEL/ ELÉMENTS DE STOCK RECOMMANDÉS/  
AANBEVOLEN ARTIKELN OP VOORRAAD/ PIEZAS RECOMENDADAS EN ALMACÉN

**PARTS LIST – ERSATZTEILLISTE – LISTE DES PIÈCES –  
ONDERDELENLIJST – LISTA DE REPUESTOS**

**SOLUTION CONTROL GROUP - WASSERHAHN GRUPPE - GROUPE ROBINET À EAU - OPLOSSING  
HENDEL GROEP - CONJUNTO DE PALANCAS SOLUCIÓ N**



**PARTS LIST – ERSATZTEILLISTE – LISTE DES PIÈCES –  
ONDERDELENLIJST – LISTA DE REPUESTOS**

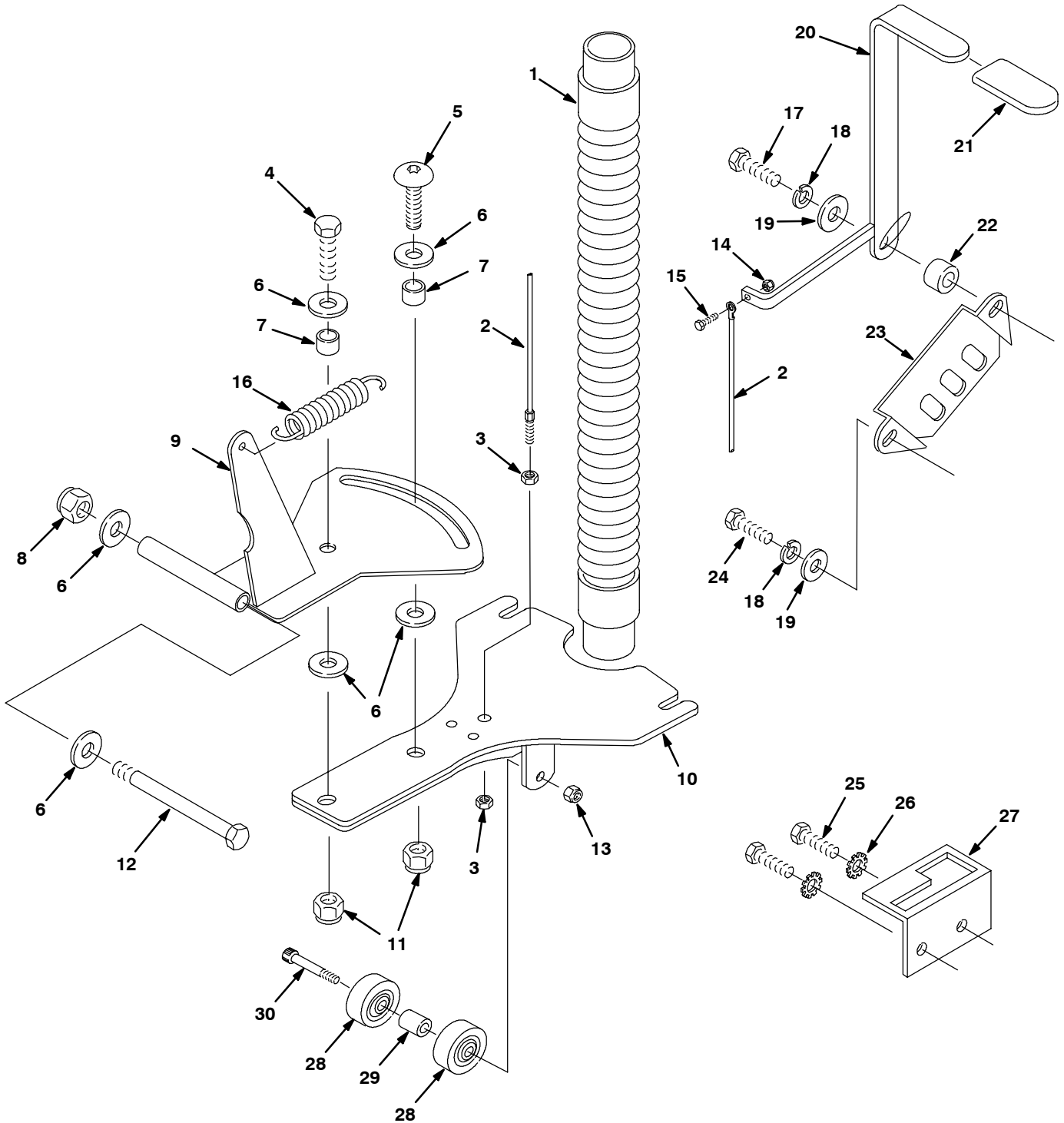
**SOLUTION CONTROL GROUP - WASSERHAHN GRUPPE - GROUPE ROBINET Á EAU - OPLOSSING  
HENDEL GROEP - CONJUNTO DE PALANCAS SOLUCIÓN**

REF	PART #	DESCRIPTION	BEZEICHNUNG	DESIGNATION	OMSCHRIJVING	DESCRIPCIÓN	QTY
1	626121	●KNOB, WATER VALVE	KNOPF	BOUTON	KNOP	PERILLA	1
2	612039	DECAL, SOLUTION CONTROL	AUFKLEBER	DÉCALQUE	PLAKPLAATJE	CALCOMANIA	1
3	611821	BRACKET, SOLUTION CONTROL	HALTER	SUPPORT	STEUN	SOPORTE	1
4	612497	CABLE, SOL. FLOW CONTROL	KABEL	CÂBLE	KABEL	CABLE	1
5	230661	PLATE, LOCK CONTROL HSG.	PLATTE	PLAQUE	PLAAT	PLACA	1
6	140027	WASHER, 5/16 FLAT	FLACHSCHEIBE	RONDELLE	VLAKRING	ARANDELA	2
7	140015	WASHER, 5/16 SPLIT LOCK	SCHEIBE	RONDELLE	RING	ARANDELA	2
8	200031488	SCREW, M8X1.25X20 HXHDCP	SCHRAUBE	VIS	SCHROEF	TORNILLO	2
9	611822	BRACKET, SOLENOID MOUNT	HALTER	SUPPORT	STEUN	SOPORTE	1
10	140000	WASHER, 1/4 FLAT	FLACHSCHEIBE	RONDELLE	VLAKRING	ARANDELA	4
11	140016	WASHER, 1/4 LOCK	SCHEIBE	RONDELLE	RING	ARANDELA	4
12	140272	SCREW, M6X1.0X16 HXHDCP	SCHRAUBE	VIS	SCHROEF	TORNILLO	2
13	612498	●VALVE, LIQUID DISPENSING	WASSERHAHN	SOUPAPE D'EAU	WATERKRAAN	GRIFO DE AGUA	1
14	140310	CLAMP, HOSE	KLEMME	ATTACHE	KLEM	ABRAZADERA	3
15	069760725	HOSE, 1/2IDX3.25"	LEITUNG	TUYAU	LEIDING	TUBERIA AGUA	1
16	578039000	FITTING, ELBOW 90°	FITTING	DOUILLE	FITTING	MANTAJE	1
17	611820	BRACKET, FILTER BOWL	HALTER	SUPPORT	STEUN	SOPORTE	1
18	575541000	WASHER, M5X1 FLAT	FLACHSCHEIBE	RONDELLE	VLAKRING	ARANDELA	4
19	200655016	WASHER, M5 LOCK	SCHEIBE	RONDELLE	RING	ARANDELA	4
20	609062	SCREW, M5X.8X12 TRSPHL	SCHRAUBE	VIS	SCHROEF	TORNILLO	4
21	605056	BRACKET, FILTER MOUNT	HALTERUNG	SUPPORT	STEUN	SOPORTE	1
22	601475	●ASM., FILTER AND BOWL	EINH., FILTER UND NAPF	ASM., FILTRE ET CUVETTE	MONTAGE, FILTER EN KOM	CONJUNTO, FILTRO Y COPA	1
23	01997	FITTING, ELBOW 45°	FITTING	DOUILLE	FITTING	MANTAJE	1
24	605046	FITTING, TEE	FITTING	DOUILLE	FITTING	MANTAJE	1
25	607776	CLAMP, HOSE	KLEMME	ATTACHE	KLEM	ABRAZADERA	4
26	606241	HOSE, 1/2IDX6"	LEITUNG	TUYAU	LEIDING	TUBERIA AGUA	1
27	578039000	FITTING, ELBOW 90°	FITTING	DOUILLE	FITTING	MANTAJE	2
28	626204	HOSE, 320MM	LEITUNG	TUYAU	LEIDING	TUBERIA AGUA	1
29	578822000	HOSE, 425MM	LEITUNG	TUYAU	LEIDING	TUBERIA AGUA	1
30	612149000	FITTING, TEE	FITTING	DOUILLE	FITTING	MANTAJE	1
31	609470	HOSE, 3/8IDX9"	LEITUNG	TUYAU	LEIDING	TUBERIA AGUA	2
32	607775	CLAMP, HOSE	KLEMME	ATTACHE	KLEM	ABRAZADERA	2
33	200031432	SCREW, M6X1.0X10 HXHDCP	SCHRAUBE	VIS	SCHROEF	TORNILLO	2

- RECOMMENDED STOCK ITEM/ EMPFOHLENER VORRATSARTIKEL/ ÉLÉMENTS DE STOCK RECOMMANDÉS/  
AANBEVOLEN ARTIKEL EN OP VOORRAAD/ PIEZAS RECOMENDADAS EN ALMACÉN

**PARTS LIST – ERSATZTEILLISTE – LISTE DES PIÈCES –  
 ONDERDELENLIJST – LISTA DE REPUESTOS**

**SQUEEGEE CONTROL GROUP - ABSTREIFER HEBEL GRUPPE - GROUPE DES RACLETTE LEVIERS -  
 DWEILRUBBER HENDEL GROEP - CONJUNTO DE PALETA PLANCAS**



**PARTS LIST – ERSATZTEILLISTE – LISTE DES PIÈCES –  
ONDERDELENLIJST – LISTA DE REPUESTOS**

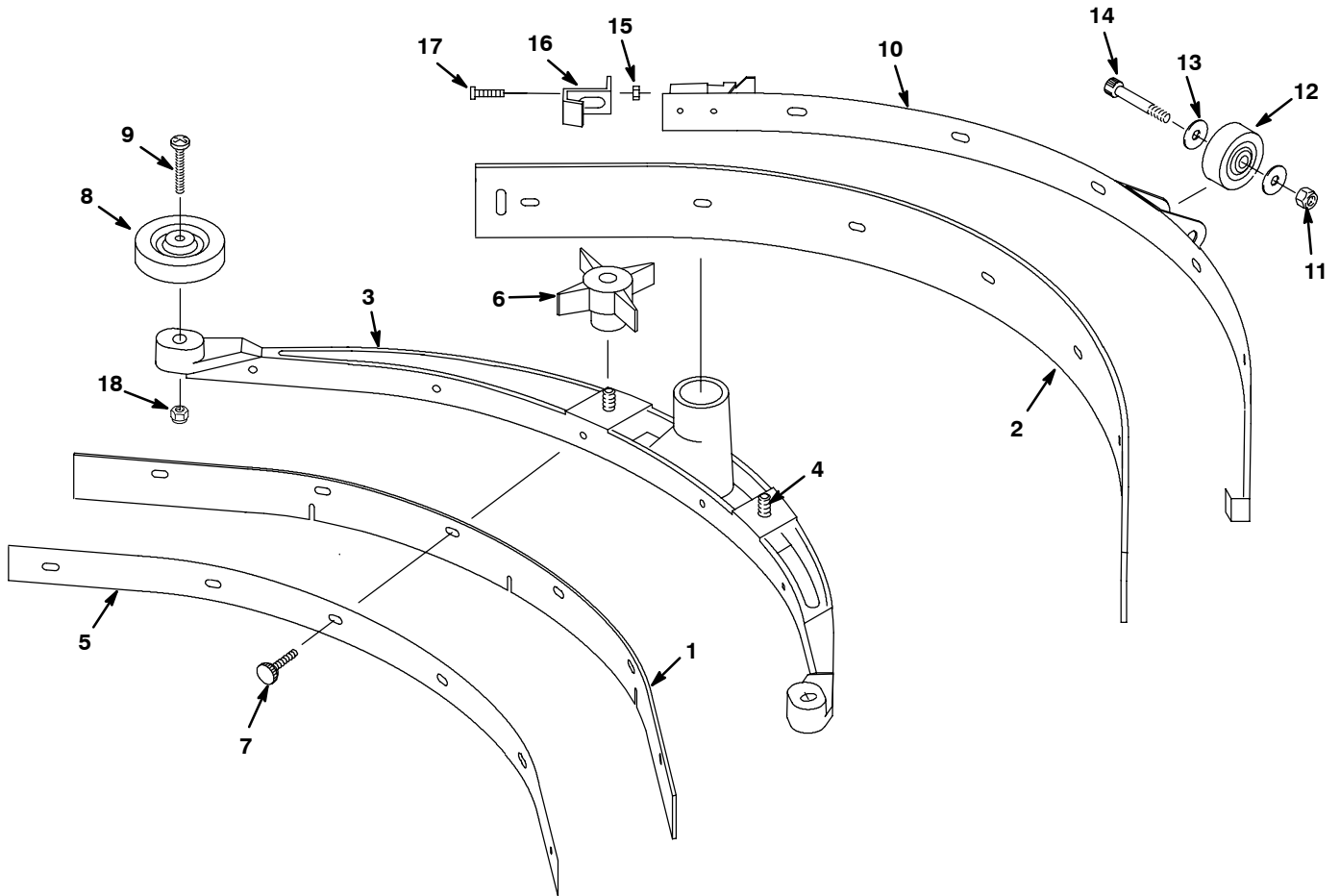
**SQUEEGEE CONTROL GROUP - ABSTREIFER HEBEL GRUPPE - GROUPE DES RACLETTE LEVIERS -  
DWEILRUBBER HENDEL GROEP - CONJUNTO DE PALETA PALANCAS**

REF	PART #	DESCRIPTION	BEZEICHNUNG	DESIGNATION	OMSCHRIJVING	DESCRIPCIÓN	QTY
1	160613	●HOSE, VAC 1.5X30"	SCHLAUCH	DURITE	SLANG	MANGUERA	1
2	630156	●CABLE, SQUEEGEE LIFT	KABEL,SEIL	ÇAÛLE	KABEL	CABLE	1
3	140501	NUT	MUTTER	ÉCROU	MOER	TUERCA	2
4	140236	SCREW, 1/2-13X1.25 HXHDCP	SCHRAUBE	VIS	SCHROEF	TORNILLO	1
5	611480	SCREW, 1/2-13X1.25 TRSPHL	SCHRAUBE	VIS	SCHROEF	TORNILLO	1
6	140045	WASHER, 1/2 FLAT	FLACHSCHEIBE	RONDELLE	VLAKRING	ARANDELA	6
7	140139	BUSHING	BÜCHSE	BAGUE	BUS	CASQUILLO	2
8	140516	NUT, 1/2-13 NYLOCK	MUTTER	ÉCROU	MOER	TUERCA	1
9	611494	PIVOT, SQUEEGEE MOUNT	DREHBAR GELAGERT	ARTICULÉ	SCHARNIER	PIVOTE	1
10	611479	BRACKET, SQUEEGEE MOUNT	HALTER	SUPPORT	STEUN	SOPORTE	1
11	140509	NUT, 1/2-13 JAM	MUTTER	ÉCROU	MOER	TUERCA	2
12	602981	SCREW, 1/2-13X5-1/2 HXHDCP	SCHRAUBE	VIS	SCHROEF	TORNILLO	1
13	600200	NUT, 3/8-16 HXLK	MUTTER	ÉCROU	MOER	TUERCA	1
14	140284	NUT, M6 NYLOCK	MUTTER	ÉCROU	MOER	TUERCA	1
15	140272	SCREW, M6X1.0X16 HXHDCP	SCHRAUBE	VIS	SCHROEF	TORNILLO	1
16	611477	SPRING	FEDER	RESSORT	VEER	RESORTE	1
17	200031496	SCREW, M08X1.25X35	SCHRAUBE	VIS	SCHROEF	TORNILLO	1
18	140015	WASHER, 5/16 SPLIT LOCK	SCHEIBE	RONDELLE	RING	ARANDELA	2
19	140027	WASHER, 5/16 FLAT	FLACHSCHEIBE	RONDELLE	VLAKRING	ARANDELA	2
20	602885	HANDLE, SQUEEGEE LIFT	GRIFF	POIGNEE	HANDVAT	MANIJA	1
21	200816	●GRIP, HANDLE	GRIFF	POIGNEE	HANDVAT	MANIJA	1
22	604358	BUSHING, SPACER	BÜCHSE	BAGUE	BUS	CASQUILLO	1
23	230661	PLATE, LOCK CONTROL HSG	PLATTE	PLAQUE	PLAAT	PLACA	1
24	200031488	SCREW, M8X1.25X20 HXHDCP	SCHRAUBE	VIS	SCHROEF	TORNILLO	1
25	140268	SCREW, M5X.8X12 HXHDCP	SCHRAUBE	VIS	SCHROEF	TORNILLO	2
26	140031	WASHER, #10 EXT. LOCK	SCHEIBE	RONDELLE	RING	ARANDELA	2
27	230712	PLATE, SQUEEGEE LOCK	PLATTE	PLAQUE	PLAAT	PLACA	1
28	630477	WHEEL, 2" GRAY	RAD	ROUE	WIEL	RUEDA	2
29	603368	SPACER, NYLON	ABSTANDSTÜCK	ENTRETOISE	AFSTANDSSTUK	SEPARADOR	1
30	603144	SCREW, 3/8X3 SHOULDER	SCHRAUBE	VIS	SCHROEF	TORNILLO	1

- RECOMMENDED STOCK ITEM/ EMPFOHLENER VORRATSARTIKEL/ ELÉMENTS DE STOCK RECOMMANDÉS/  
AANBEVOLEN ARTIKELN OP VOORRAAD/ PIEZAS RECOMENDADAS EN ALMACÉN

**PARTS LIST – ERSATZTEILLISTE – LISTE DES PIÈCES –  
ONDERDELENLIJST – LISTA DE REPUESTOS**

**CURVED SQUEEGEE GROUP - GEBOGENE WISCHGUMMI EINHEIT - GROUPE RACLOIR COURBE -  
GEBOGEN VLOERWISSERGROEP - GRUPO DE LA ESCOBILLA DE GOMA CURVADA**



**PARTS LIST – ERSATZTEILLISTE – LISTE DES PIÈCES –  
ONDERDELENLIJST – LISTA DE REPUESTOS**

**CURVED SQUEEGEE GROUP - GEBOGENE WISCHGUMMI EINHEIT - GROUPE RACLOIR COURBE -  
GEBOGEN VLOERWISSER GROEP - GRUPO DE LA ESCOBILLA DE GOMA CURVADA**

REF	PART #	DESCRIPTION	BEZEICHNUNG	DESIGNATION	OMSCHRIJVING	DESCRIPCIÓN	QTY
▽	612025	●ASM., SQUEEGEE LINETEX STANDARD	ABSTREIFERSATZ	ENS.RACLETTE	DWEILRUBBERSET	CONJ. RASQUETA	1
▲▽	606758	KIT, SQUEEGEE BLADES, LINETEX	SATZ, ABSTREIFER	RACLETTE	SET,DWEILRUBBER	JUEGO,PALETA	1
▲	1 605030	●BLADE, SQUEEGEE FRONT LINATEX (RED)	ABSTREIFERBLATT	PALE RACLETTE	DWEILRUBBER	PALETA	1
▲	2 605029	●BLADE, SQUEEGEE REAR LINATEX (RED)	ABSTREIFERBLATT	PALE RACLETTE	DWEILRUBBER	PALETA	1
	1 605032	●BLADE, SQUEEGEE FRONT URETHANE (WHITE)	ABSTREIFERBLATT	PALE RACLETTE	DWEILRUBBER	PALETA	1
	2 611634	●BLADE, SQUEEGEE REAR URETHANE (WHITE)	ABSTREIFERBLATT	PALE RACLETTE	DWEILRUBBER	PALETA	1
▽	606741	●ASM., SQUEEGEE GUM RUBBER	ABSTREIFERSATZ	ENS.RACLETTE	DWEILRUBBERSET	CONJ. RASQUETA	1
▲▽	606757	KIT, SQUEEGEE BLADES, GUM RUBBER (TAN)	SATZ, ABSTREIFER	RACLETTE	SET,DWEILRUBBER	JUEGO,PALETA	1
▲	1 605028	●BLADE, SQUEEGEE FRONT GUM RUBBER (TAN)	ABSTREIFERBLATT	PALE RACLETTE	DWEILRUBBER	PALETA	1
▲	2 605027	●BLADE, SQUEEGEE REAR GUM RUBBER (TAN)	ABSTREIFERBLATT	PALE RACLETTE	DWEILRUBBER	PALETA	1
▲	3 611462	CASTING, SQUEEGEE	GUßTEIL	PIÈCE MOULÉE	GIETSTUK	PIEZA FUNDIDA	1
▲	4 140799	SCREW, 5/16-18X1-1/2 TRSPHL	SCHRAUBE	VIS	SCHROEF	TORNILLO	2
▲	5 605034	RETAINER, FRONT STRIP	STREIFEN	BANDE	STROOK	TIRA	1
▲	6 370100	●KNOB, 5/16 STAR	KNOPF	BOUTON	KNOP	PERILLA	2
▲	7 603012	●KNOB, FRONT SQUEEGEE	KNOPF	BOUTON	KNOP	PERILLA	6
▲	8 630450	●WHEEL, 3" W/BUSHING	RAD	ROUE	WIEL	RUEDA	2
▲	9 611489	SCREW, 5/16-18X1-3/4	SCHRAUBE	VIS	SCHROEF	TORNILLO	2
▲	10 605033	ASM., SQUEEGEE BAND REAR	VERSCHLUSSE	ATTACHES	KLEM	SUJETADORES	1
▲	11 601108000	NUT, 5/16-18 HXLCK	MUTTER	ÉCROU	MOER	TUERCA	1
▲	12 630477	●WHEEL	RAD	ROUE	WIEL	RUEDA	1
▲	13 140028	WASHER, 3/8 FLAT	FLACHSCHEIBE	RONDELLE	VLAKRING	ARANDELA	2
▲	14 600187	SCREW, SHOULDER 3/8 X 1-1/4	SCHRAUBE	VIS	SCHROEF	TORNILLO	1
▲	15 140283	NUT, M5X.8 NYLOCK	MUTTER	ÉCROU	MOER	TUERCA	1
▲	16 605069	CLIP, SQUEEGEE BAND	SPANGE	AGRAFE	VEERKLEM	PINZE SUJECION	1
▲	17 630389	SCREW, 7/8X45 PANPHL M5	SCHRAUBE	VIS	SCHROEF	TORNILLO	1
▲	18 140506	NUT, 5/16-18	MUTTER	ÉCROU	MOER	TUERCA	2

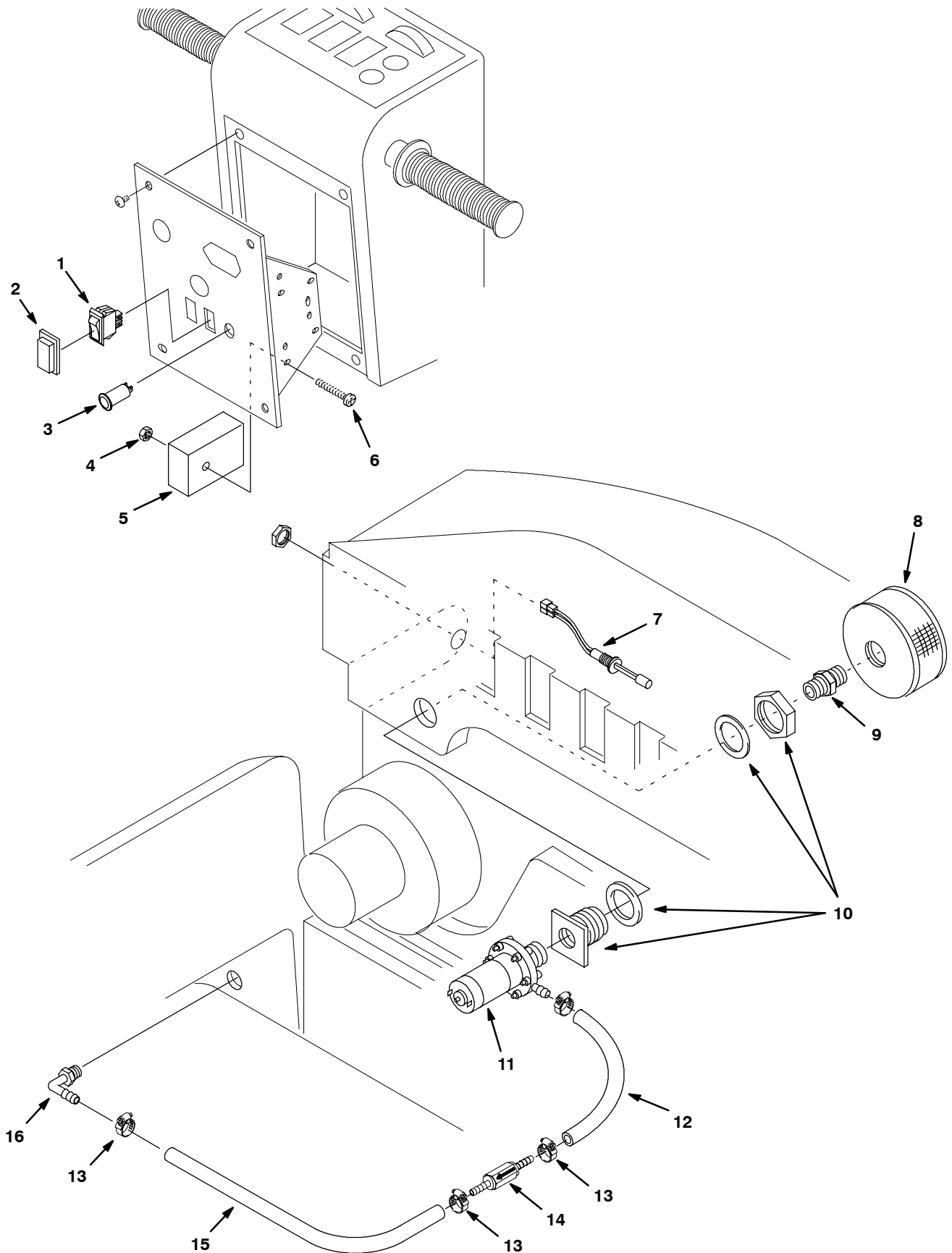
▽ ASSEMBLY/BAUGRUPPE/ENSEMBLE/SAMENSTEL/CONJUNTO

▲ INCLUDED IN ASSEMBLY/IM BAUGRUPPE INBEGRIFFEN/Y COMPRIS EN ENSEMBLE/  
BIJ SAMENSTELLING INBEGREPEN/INCLUIDO A CONJUNTA

● RECOMMENDED STOCK ITEM/ EMPFOHLENER VORRATSARTIKEL/ ELÉMENTS DE STOCK RECOMMANDÉS/  
AANBEVOLEN ARTIKELN OP VOORRAAD/ PIEZAS RECOMENDADAS EN ALMACÉN

**OPTIONAL EQUIPMENT - SONDERAUSRÜSTUNG - ÉQUIPEMENT AU CHOIX -  
EXTRA UITRUSTING - EQUIPO OPCIONAL**

**ES™ KIT - ES™ EINHEIT - GROUPE ES™ -  
ES™ GROEP - CONJUNTO DEL SISTEMA ES™**



**OPTIONAL EQUIPMENT - SONDERAUSRÜSTUNG - ÉQUIPEMENT AU CHOIX -  
EXTRA UITRUSTING - EQUIPO OPCIONAL**

**ES™ KIT - ES™ EINHEIT - GROUPE ES™ -  
ES™ GROEP - CONJUNTO DEL SISTEMA ES™**

REF	PART #	DESCRIPTION	BEZEICHNUNG	DESIGNATION	OMSCHRIJVING	DESCRIPCIÓN	QTY
▽	604780	●KIT, ES™	SATZ, ES™	ENS. ES™	SET, ES™	JUEGO, ES™	1
▲	1 630419	●SWITCH, ROCKER	SCHALTER	INTERRUPTEUR	SCHAKELAAR	INTERRUPTOR	1
▲	2 578720	●SPASHGUARD, RCKR SWITCH	SPRITZSCHUTZ	GARDE-BOUE	SPATPLAAT	GUARDABARROS	1
▲	3 130738	●LIGHT, INDICATOR GREEN	KONTROLLEUCHTE	LAMPE TÉMOIN	CONTROLELAMPJE	LÁMPARA TESTIGO	1
▲	4 140283	NUT	MUTTER	ÉCROU	MOER	TUERCA	1
▲	5 630145	●TIMER, 24VDC, RANGE:30SEC	TIMER	TEMPORISATEUR	TIMER	TEMPORIZADOR	1
▲	6 578008000	SCREW	SCHRAUBE	VIS	SCHROEF	TORNILLO	1
▲	7 603166	●SWITCH, LIQUID LEVEL W/NUT	SCHALTER	INTERRUPTEUR	SCHAKELAAR	INTERRUPTOR	1
▲	8 630138	●FILTER, SCREEN	SIEB	TAMIS	SCHERMZEEF	MALLA	1
▲	9 630385	FITTING, 3/4M NIPPLE	FITTING	DOUILLE	FITTING	MANTAJE	1
▲	10 601490	FITTING, 3/4NPT BULKHEAD	FITTING	DOUILLE	FITTING	MANTAJE	1
▲	11 630136	●PUMP, SOLUTION 24VDC	PUMPE	POMPE	POMP	BOMBA	1
▲	12 605282	TUBING, 5/8X.5'	LEITUNG	TUYAU	LEIDING	TUBERIA AGUA	1
▲	13 140310	CLAMP, HOSE	KLEMME	ATTACHE	SLANGKLEM	ABRAZADERA	4
▲	14 210044	●VALVE, CHECK	RÜCKSCHLAGVENTIL	CLAPET DE DÉCHARGE	TERUGSLAGKLEP	VÁLVULA DE RETENCIÓN	1
▲	15 605282	TUBING, 5/8X1.25'	LEITUNG	TUYAU	LEIDING	TUBERIA AGUA	1
▲	16 150415	FITTING, ELBOW 90°	FITTING, 90°	DOUILLE, 90°	FITTING, 90°	MANTAJE, 90°	1
▲	N/S 604787	HARNES, WIRE ES™	KABELSTRANG	FAISCEAU DE FILS	DRAADBUNDEL	MAZO DE CONDUCT.	1
▲	N/S 630440	DECAL, REMOVE FILTER	AUFKLEBER	AUTOCOLLANT	PLAKPLAATJE	CALCOMANIA	1

▽ ASSEMBLY/BAUGRUPPE/ENSEMBLE/SAMENSTEL/CONJUNTO

▲ INCLUDED IN ASSEMBLY/IM BAUGRUPPE INBEGRIFFEN/Y COMPRIS EN ENSEMBLE/  
BIJ SAMENSTELLING INBEGREPEN/INCLUIDO A CONJUNTA

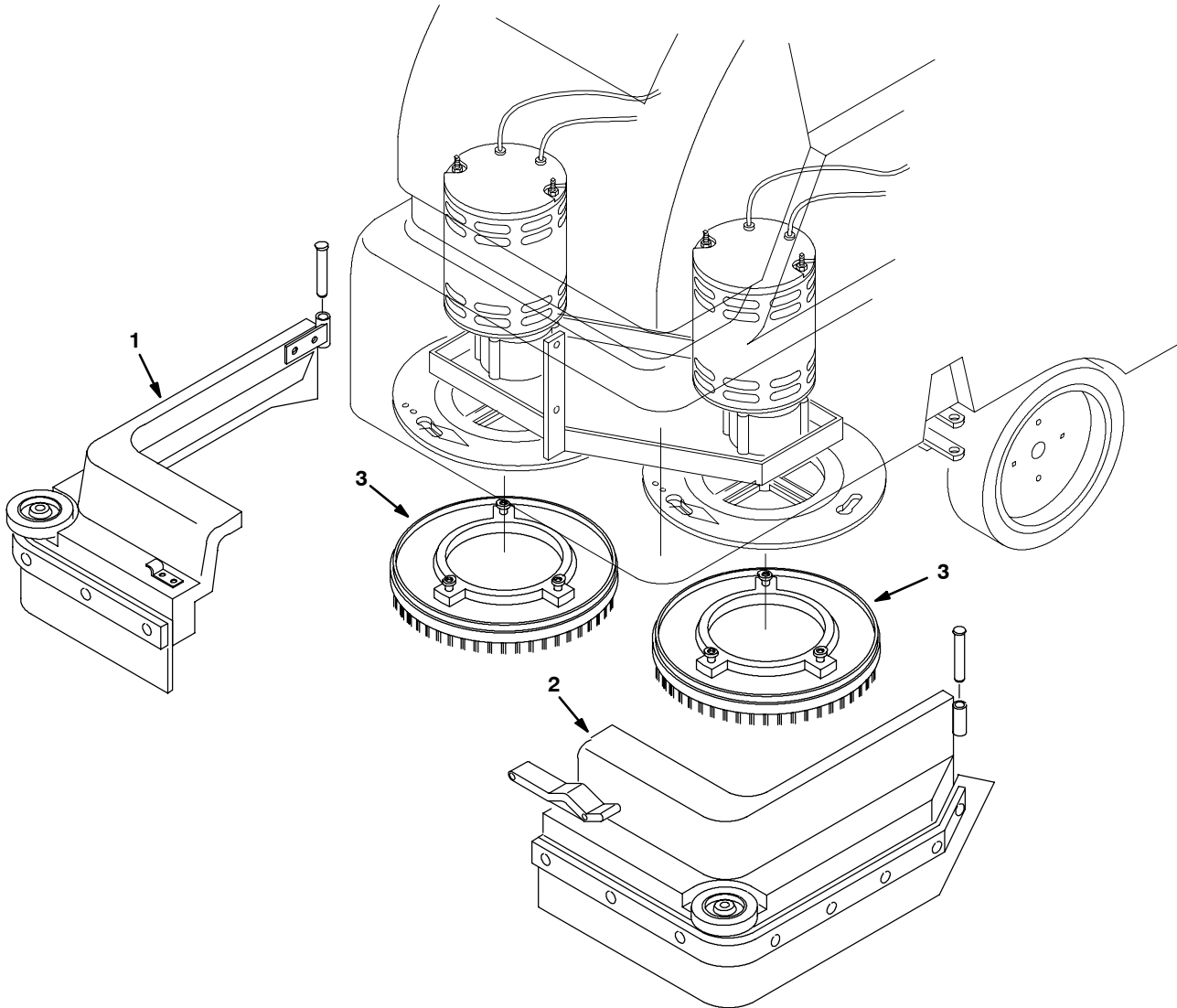
● RECOMMENDED STOCK ITEM/ EMPFOHLENER VORRATSARTIKEL/ ELÉMENTS DE STOCK RECOMMANDÉS/  
AANBEVOLEN ARTIKELEN OP VOORRAAD/ PIEZAS RECOMENDADAS EN ALMACÉN

N/S NOT SHOWN/ NICHT ANGEZEIGT/ NON-INDIQUÉ/ NIET AFGEBEELD/ SIN MOSTRAR

**OPTIONAL EQUIPMENT - SONDERAUSRÜSTUNG - ÉQUIPEMENT AU CHOIX -  
EXTRA UTRUSTING - EQUIPO OPCIONAL**

---

**CONVERSION KIT - UMRÜSTSATZ - LOT CONVERSION - CONVERSIE SET - JUEGO DE CONVERSIÓN**



**OPTIONAL EQUIPMENT - SONDERAUSRÜSTUNG - ÉQUIPEMENT AU CHOIX -  
EXTRA UITRUSTING - EQUIPO OPCIONAL**

**CONVERSION KIT - UMRÜSTSATZ - LOT CONVERSION - CONVERSIE SET - JUEGO DE CONVERSIÓN**

REF	PART #	DESCRIPTION	BEZEICHNUNG	DESIGNATION	OMSCHRIJVING	DESCRIPCIÓN	QTY
▽	609794	●KIT, CONVERSION TO 5500 TEAL	UMRÜSTSATZ ZU 5500	LOT, CONVERSION VERS 5500	SET, CONVERSIE NAAR 5500	JUEGO, CONVERSIÓN A 5500	1
	609793	●KIT, CONVERSION TO 5520 TEAL	UMRÜSTSATZ ZU 5520	LOT, CONVERSION VERS 5520	SET, CONVERSIE NAAR 5520	JUEGO, CONVERSIÓN A 5520	1
▲	1 609797	ASM., SKIRT OPERATOR RH TEAL (5500)	SCHÜRZE	JUPE	SPATSCHORT	FALDILLA	1
	609795	ASM., SKIRT OPERATOR RH TEAL (5520)	SCHÜRZE	JUPE	SPATSCHORT	FALDILLA	1
▲	2 609798	ASM., SKIRT OPERATOR LH TEAL (5500)	SCHÜRZE	JUPE	SPATSCHORT	FALDILLA	1
▲	609796	ASM., SKIRT OPERATOR LH TEAL (5520)	SCHÜRZE	JUPE	SPATSCHORT	FALDILLA	1
▲	3 240262	●ASM., PAD DRIVER 2/PK 305MM / 12" (5500)	BAUGRUPPE	ENSEMBLE	SAMENSTEL	CONJUNTO	2
	602928	●ASM., PAD DRIVER 2/PK 330MM / 13" (5520)	BAUGRUPPE	ENSEMBLE	SAMENSTEL	CONJUNTO	2
▲ N/S	603262	ASM., SQUEEGEE CURVED (5500)	ABSTREIFERSATZ	ENS.RACLETTE	DWEILRUBBERSET	CONJ.RASQUETA	1
	603263	ASM., SQUEEGEE CURVED (5520)	ABSTREIFERSATZ	ENS.RACLETTE	DWEILRUBBERSET	CONJ.RASQUETA	1
▲ N/S	608118	DECAL, "5500"	AUFKLEBER	DÉCALQUE	PLAKPLAATJE	CALCOMANIA	2
	608119	DECAL, "5520"	AUFKLEBER	DÉCALQUE	PLAKPLAATJE	CALCOMANIA	2

▽ ASSEMBLY/BAUGRUPPE/ENSEMBLE/SAMENSTEL/CONJUNTO

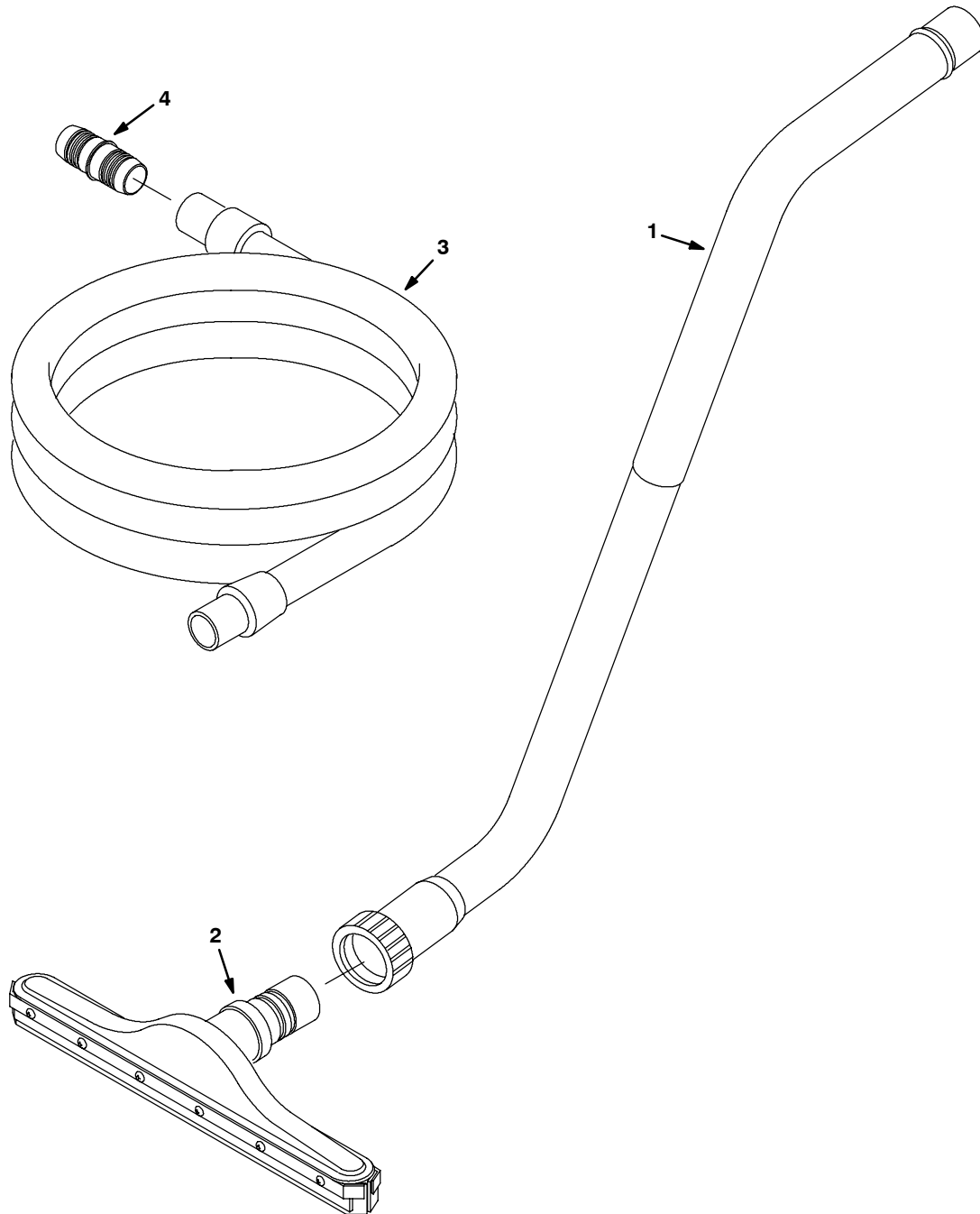
▲ INCLUDED IN ASSEMBLY/IM BAUGRUPPE INBEGRIFFEN/Y COMPRIS EN ENSEMBLE/  
BIJ SAMENSTELLING INBEGREPEN/INCLUIDO A CONJUNTA

● RECOMMENDED STOCK ITEM/ EMPFOHLENER VORRATSARTIKEL/ ELÉMENTS DE STOCK RECOMMANDÉS/  
AANBEVOLEN ARTIKELN OP VOORRAAD/ PIEZAS RECOMENDADAS EN ALMACÉN

N/S NOT SHOWN/ NICHT ANGEZEIGT/ NON-INDIQUÉ/ NIET AFGEBEELD/ SIN MOSTRAR

**OPTIONAL EQUIPMENT - SONDERAUSRÜSTUNG - ÉQUIPEMENT AU CHOIX - EXTRA UITRUSTING - EQUIPO OPCIONAL**

**SQUEEGEE WAND ASSEMBLY - WISCHGUMMI SCHRUBBER EINHEIT - GROUPE RACLOIR AUXILIAIRE D'EXTRACTION - VLOERWISSER GROEP - CONJUNTO DEL TUBO DE LA ESCOBILLA DE GOMA**



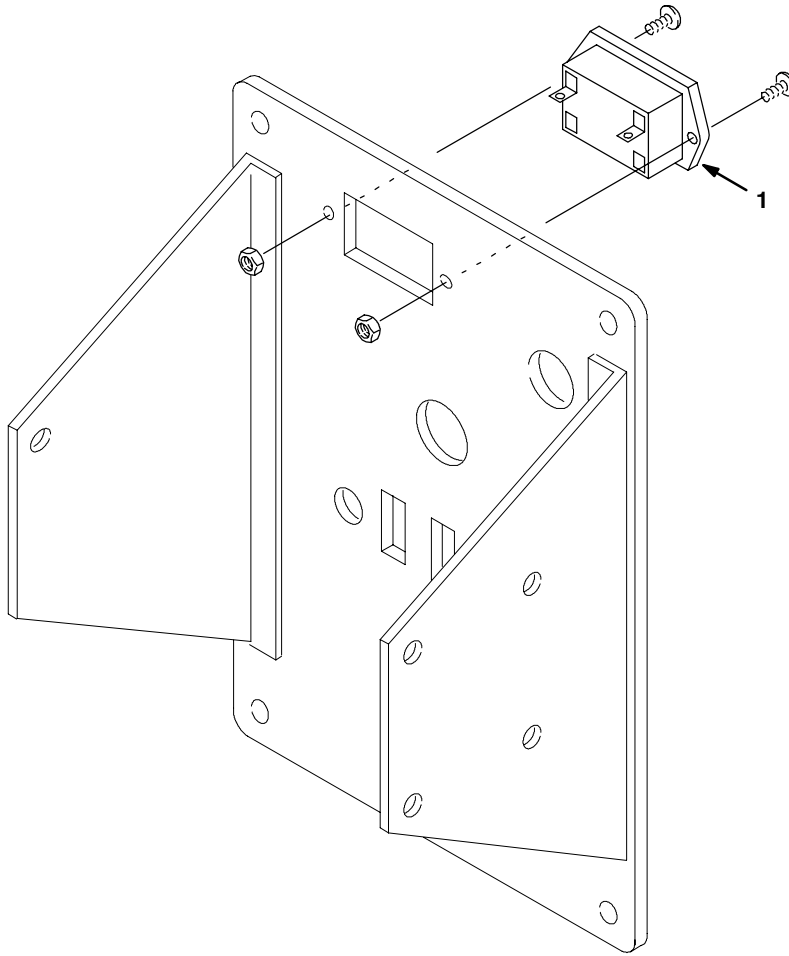
REF	PART #	DESCRIPTION	BEZEICHNUNG	DESIGNATION	OMSCHRIJVING	DESCRIPCIÓN	QTY
▽	190928	●WAND ASSEMBLY, DBL BEND	STAB EINHEIT DOPPELT GEBOGEN	ASM AUXILIAIRE D'EXTRACTION RACCORD COURBE DBL	STAF ASM. DOUBLE BEND	TUBO ASM DOBLE CODO	1
▲	1 6108.1	WAND, DOUBLE BEND	STAB, DOPPELT GEBOGEN	AUXILIAIRE D'EXTRACTION, RACCORD COURBE DBL	STAF, DOUBLE BEND	TUBO, DOBLE CODO	1
▲	2 13840	SQUEEGEE ASM PUSH/PULL	WISCHGUMMI EINHEIT, SCHUB/ZUG	RACLOIR ASM., PUSH-PULL	VLOERWISSER ASM., TREKKEN/DUWEN	ESCOBILLA DE GOMA ASM., EMPUJAR/TIRAR	1
▲	3 160481	●HOSE, VAC 1-1/2X10'	SCHLAUCH	DURITE	SLANG	MANGUERA	1
▲	4 160451	CONNECTOR, VAC HOSE	ANSCHLUß	RACCORD	VERBINDINGSKLEM	CONECTOR	1

▽ ASSEMBLY/BAUGRUPPE/ENSEMBLE/SAMENSTEL/CONJUNTO  
 ▲ INCLUDED IN ASSEMBLY/IM BAUGRUPPE INBEGRIFFEN/Y COMPRIS EN ENSEMBLE/  
 BIJ SAMENSTELLING INBEGREPEN/INCLUIDO A CONJUNTA

● RECOMMENDED STOCK ITEM/ EMPFOHLENER VORRATSARTIKEL/ ÉLÉMENTS DE STOCK RECOMMANDÉS/  
 AANBEVOLEN ARTIKELLEN OP VOORRAAD/ PIEZAS RECOMENDADAS EN ALMACÉN

**OPTIONAL EQUIPMENT - SONDERAUSRÜSTUNG - ÉQUIPEMENT AU CHOIX -  
EXTRA UITRUSTING - EQUIPO OPCIONAL**

**HOUR METER KIT - BETRIEBSSTUNDENZÄHLER SATZ - LOT COMPTEUR HORAIRE -  
UURMETER SET - JUEGO DEL CONTADOR DE HORAS**



REF	PART #	DESCRIPTION	BEZEICHNUNG	DESIGNATION	OMSCHRIJVING	DESCRIPCIÓN	QTY
▽	602999	●KIT, HOUR METER	BATTERIEANZEIGER	INDICA. DE LA BATTERIE	BATTERIEMETER	MED. DE BATERÍA	1
▲	1 630143	●METER, HOUR	STUNDENZÄHLER	COMPTEUR HORAIRE	URENTELLER	CUENTAHORAS	1
▲	N/S 603000	ASM., WIRE #18X5" BLUE	KABELSATZ	ENSEMBLE DE FIL	DRAADSAMENSTEL	CONJ. DE CABLES	1
▲	N/S 603004	ASM., WIRE #18X5" BLACK	KABELSATZ	ENSEMBLE DE FIL	DRAADSAMENSTEL	CONJ. DE CABLES	1

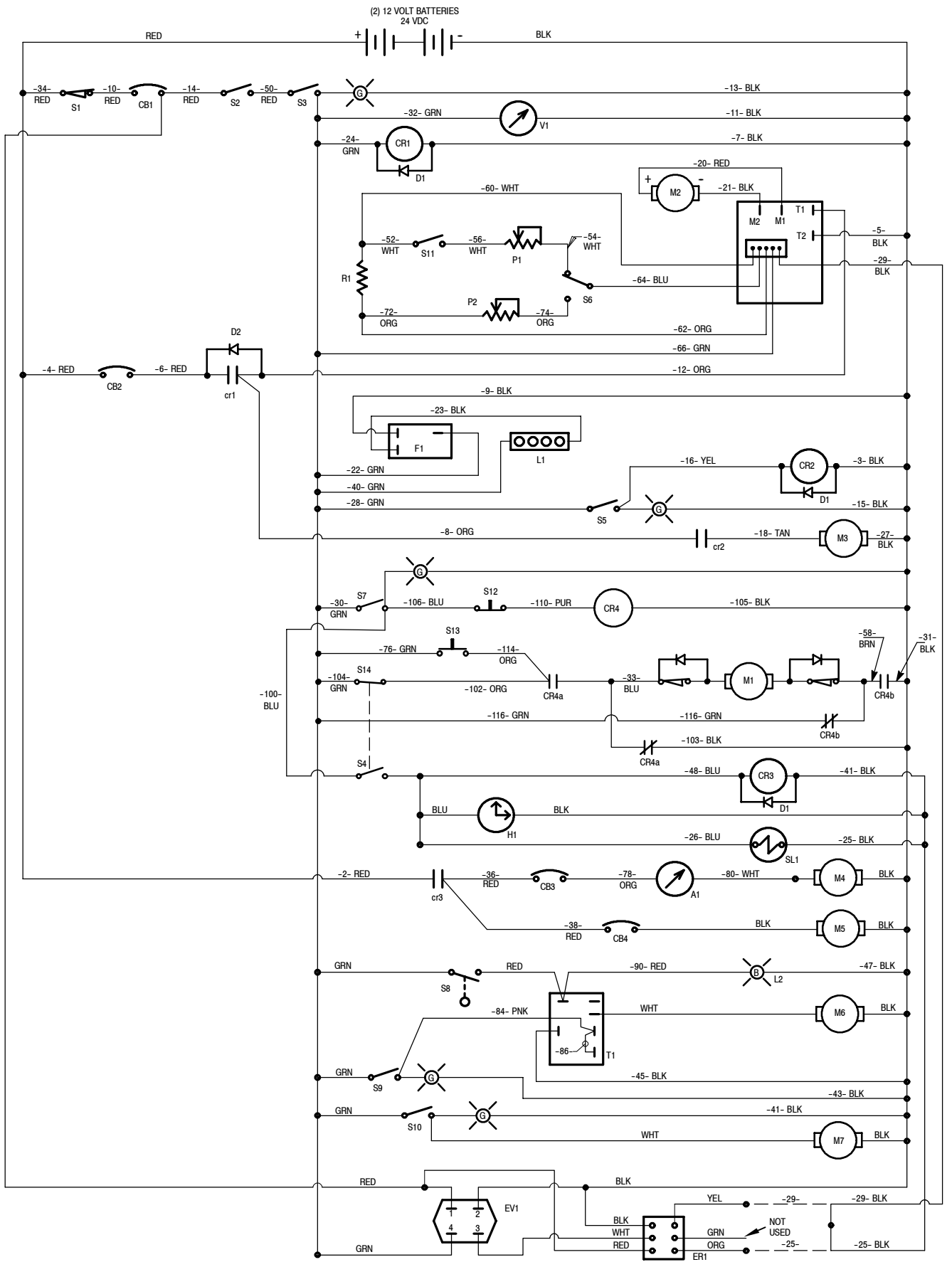
▽ ASSEMBLY/BAUGRUPPE/ENSEMBLE/SAMENSTEL/CONJUNTO

▲ INCLUDED IN ASSEMBLY/IM BAUGRUPPE INBEGRIFFEN/Y COMPRIS EN ENSEMBLE/  
BIJ SAMENSTELLING INBEGREPEN/INCLUIDO A CONJUNTA

● RECOMMENDED STOCK ITEM/ EMPFOHLENER VORRATSARTIKEL/ ELÉMENTS DE STOCK RECOMMANDÉS/  
AANBEVOLEN ARTIKELN OP VOORRAAD/ PIEZAS RECOMENDADAS EN ALMACÉN

N/S NOT SHOWN/ NICHT ANGEZEIGT/ NON-INDIQUÉ/ NIET AFGEBEELD/ SIN MOSTRAR

# ELECTRICAL DIAGRAM - ELEKTRISCHES SYSTEM - SYSTEM ÉLECTRIQUE - ELEKTRISCH SYSTEEM - ESQUEMA ELÉCTRICO



# ELECTRICAL DIAGRAM - ELEKTRISCHES SYSTEM - SYSTÈM ÉLECTRIQUE - ELEKTRISCH SYSTEEM - ESQUEMA ELÉCTRICO

REF	English LEGEND	Deutsch SCHLÜSSEL	Français LÉGENDE	Nederlands LEGENDE	Español LEYENDA
BLK =	Black	Schwarz	Noir	Zwart	Negro
BLU =	Blue	Blau	Bleu	Blauw	Azul
GRN =	Green	Grün	Vert	Groen	Verde
RED =	Red	Rot	Rouge	Rood	Rojo
WHT =	White	Weiß	Blanc	Wit	Blanco
ORG =	Orange	Orange	Orange	Oranje	Naranja
TAN =	Tan	Tan	Tan	Tan	Tan
PNK =	Pink	Rosa	Rose	Rose	Rosa
YEL =	Yellow	Yellow	Yellow	Yellow	Yellow
PUR =	Purple	Purple	Purple	Purple	Purple
A1 =	Ammeters	Ampèremeter	Ampèremètre	Amperemeter	Amperímetro
CR1 =	Main Relay	Relais	Relais	Relais	Relé
CR2 =	Vacuum Motor Relay	Relais	Relais	Relais	Relé
CR3 =	Brush Motor Relay	Relais	Relais	Relais	Relé
CR4 =	Actuator Relay	Relais	Relais	Relais	Relé
CB1 =	Circuit Breaker, 10A	Sicherungsautomat, 10A	Coupe-circuit, 10A	Zekeringautomaat, 10A	Cortacircuitos, 10A
CB2 =	Circuit Breaker, 35A	Sicherungsautomat, 35A	Coupe-circuit, 35A	Zekeringautomaat, 35A	Cortacircuitos, 35A
CB3 =	Circuit Breaker, 35A	Sicherungsautomat, 35A	Coupe-circuit, 35A	Zekeringautomaat, 35A	Cortacircuitos, 35A
CB4 =	Circuit Breaker, 35A	Sicherungsautomat, 35A	Coupe-circuit, 35A	Zekeringautomaat, 35A	Cortacircuitos, 35A
CR1 =	Contact	Kontaktschalter	Conacteur	Schakelaar	Contacto
CR2 =	Contact	Kontaktschalter	Conacteur	Schakelaar	Contacto
CR3 =	Contact	Kontaktschalter	Conacteur	Schakelaar	Contacto
CR4A =	Contact	Kontaktschalter	Conacteur	Schakelaar	Contacto
CR4B =	Contact	Kontaktschalter	Conacteur	Schakelaar	Contacto
D1 =	Diode, Suppression	Diode	Diode	Diode	Diodo
D2 =	Diode	Diode	Diode	Diode	Diodo
ER1 =	Low Voltage Cut-off (interrupt) Relay	Relais	Relais	Relais	Relé
EV1 =	Electronic Voltmeter	Voltanzeige	Indicateur	Voltmeter	Indicador
F1 =	Flasher	Blitzer	Eclaireur	Flitser	Centello
H1 =	Hourmeter	Stundenzähler	Compteur Horaire	Urenteller	Cuentahoras
L1 =	Warning Lights	Leuchte	Lampe	Verlichting	Lampara
L2 =	Tank Full Light	Leuchte	Lampe	Verlichting	Lampara
M1 =	Actuator Motor	Motor	Moteur	Motor	Motor
M2 =	Drive Motor	Motor	Moteur	Motor	Motor
M3 =	Vacuum Fan Motor	Motor	Moteur	Motor	Motor
M4 =	Right Brush Motor	Motor	Moteur	Motor	Motor
M5 =	Left Brush Motor	Motor	Moteur	Motor	Motor
M6 =	ES™ Pump Motor	Motor	Moteur	Motor	Motor
M7 =	Wand Pump Motor	Motor	Moteur	Motor	Motor
P1 =	Potentiometer, Fwd.	Potentiometer	Potentiomètre	Potentiometer	Potenciometro
P2 =	Potentiometer, Rev.	Potentiometer	Potentiomètre	Potentiometer	Potenciometro
R1 =	Resistor, 4.7K	Widerstand	Résistance	Weerstand	Resistencia
S1 =	Charger Plug Safety Switch	Schalter	Interrupteur	Schakelaar	Interruptor
S2 =	Key Switch	Schalter	Interrupteur	Schakelaar	Interruptor
S3 =	Main Switch	Schalter	Interrupteur	Schakelaar	Interruptor
S4 =	Brush Switch	Schalter	Interrupteur	Schakelaar	Interruptor
S5 =	Vacuum Switch	Schalter	Interrupteur	Schakelaar	Interruptor
S6 =	Directional Switch	Schalter	Interrupteur	Schakelaar	Interruptor
S7 =	Mode Switch	Schalter	Interrupteur	Schakelaar	Interruptor
S8 =	Float Switch	Schalter	Interrupteur	Schakelaar	Interruptor
S9 =	ES™ Switch	Schalter	Interrupteur	Schakelaar	Interruptor
S10 =	Wand Switch	Schalter	Interrupteur	Schakelaar	Interruptor
S11 =	Roll Switch	Schalter	Interrupteur	Schakelaar	Interruptor
S12 =	Reduce Pressure Switch	Schalter	Interrupteur	Schakelaar	Interruptor
S13 =	Increase Pressure Switch	Schalter	Interrupteur	Schakelaar	Interruptor
S14 =	Minimum Pressure Switch	Schalter	Interrupteur	Schakelaar	Interruptor
SL1 =	Solution Solenoid	Elektromagnet	Solénoïde	Solenoid	Solenoid
T1 =	Timer Relay	Relais	Relais	Relais	Relé
V1 =	Battery Meter	Meter	Jauge	Meter	Calibrador